

Porte de la Méditerranée
Lodève!

Répertoire des Associations et Activités



Saison 2011 / 2012

MOT DU MAIRE



Lodève est fière et forte de ses nombreuses associations.

En feuilletant ce guide, vous serez impressionnés par la diversité et la densité de cette vie associative. C'est incontestablement une richesse que nous nous devons de protéger.

Cette richesse est celle de l'engagement de centaines de bénévoles, dirigeants et animateurs qui font vivre ces associations au quotidien, qui réunissent et motivent les hommes et les femmes, les jeunes et les anciens autour d'un

centre d'intérêt commun, d'une passion à partager, dans des activités de toutes sortes, couvrant tous les domaines, culture, sports, loisirs, détente, mais également humanitaires ou caritatives.

La ville apporte sa contribution à cette vitalité, que ce soit par le vote de subventions dont l'enveloppe ne baisse pas, le prêt de matériel et leur installation, le personnel municipal, disponible et à l'écoute, les salles mises à disposition...

Les associations aussi répondent présentes et n'hésitent pas à être partenaires de la ville dans bien des opérations. Pour tout cela, je tiens à remercier chaleureusement toutes les personnes qui permettent à ces associations de vivre et de prospérer.

Je voudrais également remercier tous les employés des services de Mairie ou de la Communauté de Communes qui participent à cet effort et à ces animations, ainsi que les élus Ali Benameur et Ludovic Cros, qui s'investissent sur le terrain, à l'écoute des besoins de chacun. Enfin, je souhaite m'adresser à vous, qui lisez ce guide. Les associations existent par et pour vous. Participer à leurs activités, c'est un excellent moyen de s'intégrer à la vie de la cité et de contribuer à cette convivialité qui fait de Lodève une ville où il fait bon vivre.

**Marie-Christine Bousquet,
Maire de Lodève**

Présidente de la Communauté de Communes Lodévois & Larzac

SOMMAIRE GÉNÉRAL

Calendrier	4
Service Municipal Jeunesse, Sports et Vie Associative	6
Le Sport	6
La Jeunesse	7
La Vie Associative	8
École de Musique Municipale	11
Médiathèque	12
Cinéma Luteva.....	12
Les Affaires Générales.....	13
Cohésion Sociale	13
Centre Communal d'Actions Sociales (CCAS).....	14
Les Services de la CCL&L	14
Index des Associations	16
Remerciements.....	72

Septembre

2011

J	1	St Gilles	35
V	2	St Ingrid	
S	3	St Grégoire	
D	4	St Rosalie	
L	5	St Basile	36
M	6	St Bertrand	
M	7	St Reine	
J	8	Nativité de N-D	
V	9	St Alain	
S	10	St Inés	
D	11	St Adalbé	
L	12	St Apollinaire	37
M	13	St Aimé	
M	14	La Ste-Croix	
J	15	St Roland	
V	16	St Edith	
S	17	St Renaud	
D	18	St Nadrige	
L	19	St Emile	38
M	20	St Davy	
M	21	St Mathieu	
J	22	St Maurice	
V	23	AUTOMNE	
S	24	St Thibault	
D	25	St Hermann	
L	26	St Côme, Damien	39
M	27	St Vinc. de Paul	
M	28	St Venceslas	
J	29	St Michel	
V	30	St Jérôme	

Octobre

2011

S	1	St Thérèse de l' E-J	
D	2	St Léger	
L	3	St Gérard	40
M	4	St François d'Assise	
M	5	St Fleur	
J	6	St Bruno	
V	7	St Serge	
S	8	St Pélagie	
D	9	St Denis	
L	10	St Ghislain	41
M	11	St Firmin	
M	12	St Wilfrid	
J	13	St Géraud	
V	14	St Juste	
S	15	St Thérèse d'Avila	
D	16	St Edwige	
L	17	St Baudouin	42
M	18	St Luc	
M	19	St René	
J	20	St Adeline	
V	21	St Céline	
S	22	St Eudie	
D	23	St Jean de Capistran	
L	24	St Florentin	43
M	25	St Crépin	
M	26	St Dimitri	
J	27	St Emeline	
V	28	St Simon, Jude	
S	29	St Narcisse	
D	30	St Bienvenu	44
L	31	St Quentin	

Novembre

2011

M	1	Toussaint	44
M	2	Jour des défunts	
J	3	St Hubert	
V	4	St Charles	
S	5	St Sylvie	
D	6	St Bertille	
L	7	St Carine	45
M	8	St Geoffroy	
M	9	St Théodore	
J	10	St Léon	
V	11	Armistice 1918	
S	12	St Christian	
D	13	St Brice	
L	14	St Sidoine	46
M	15	St Albert	
M	16	St Marguerite	
V	17	St Elisabeth	
V	18	St Aude	
S	19	St Tanguy	
D	20	Christ Roi	
L	21	Présentation de N-D	47
M	22	St Cécile	
M	23	St Clément	
J	24	St Hare	
V	25	St Catherine	
S	26	St Delphine	
D	27	Avent	
L	28	St Joacq. de la Marche	48
M	29	St Saturnin	
M	30	St André	

Décembre

2011

J	1	St Florence	48
V	2	St Viviane	
S	3	St François-Xavier	
D	4	St Charles	
L	5	St Gérard	49
M	6	St Nicolas	
M	7	St Ambroise	
J	8	Imm. Concept.	
V	9	St P. Fourier	
S	10	St Romaric	
D	11	St Daniel	
L	12	St J.-J. de Chantal	50
M	13	St Lucie	
M	14	St Ode	
J	15	St Nilon	
V	16	St Alice	
S	17	St Goull	
D	18	St Gervais	
L	19	St Urbain	51
M	20	St Théophile	
M	21	St P. Consus	
J	22	NOËL	
V	23	St Armand	
S	24	St Astide	
D	25	NOËL	
L	26	Sainte Famille	52
M	27	St Jean	
M	28	St Innocent	
J	29	St David	
V	30	St Roger	
S	31	St Sylvestre	

2012

D	1	Jour de l'An	
L	2	St Basile	1
M	3	St Geneviève	
M	4	St Odilon	
J	5	St Edouard	
V	6	St Milaine	
S	7	St Raymond	
D	8	Épiphanie	
L	9	St Alix	2
M	10	St Guilaume	
M	11	St Paulin	
J	12	St Tatiana	
V	13	St Yvette	
S	14	St Nina	
D	15	St Remi	
L	16	St Marcel	3
M	17	St Roseline	
M	18	St Prisca	
J	19	St Marus	
V	20	St Sébastien	
S	21	St Agnès	
D	22	NOËL	
L	23	St Barnard	4
M	24	St Fr. de Sales	
M	25	Conv. de St Paul	
J	26	St Paule	
V	27	St Angele	
S	28	St Th. d'Aquin	
D	29	St Gilles	
L	30	St Martine	5
M	31	St Marcelle	

Février

2012

M	1	St Eloi	5
J	2	Présentation	
V	3	St Blaise	
S	4	St Véronique	
D	5	St Agathe	
L	6	St Gaston	6
M	7	St Eugénie	
M	8	St Jacqueline	
J	9	St Apolline	
V	10	St Arnaud	
S	11	N-D. de Lourdes	
D	12	St Felix	
L	13	St Béatrice	7
M	14	St Valentin	
M	15	St Claude	
J	16	St Julienne	
V	17	St Alexis	
S	18	St Bernadette	
D	19	St Gabin	
L	20	St Aimée	8
M	21	Mardi-Gras	
M	22	Carême	
J	23	St Lazare	
V	24	St Modeste	
S	25	St Roméo	
D	26	Carême	
L	27	St Honorine	9
M	28	St Romain	
M	29	St Auguste	

Zone A : Can, Charnay-Forêt, Grandjeu, Joux, Marolles, Montigny, Noyers, Noyers, Noyers, Noyers
 Zone B : Belleney, Belleney, Belleney, Belleney, Belleney, Belleney, Belleney, Belleney
 Zone C : Belleney, Belleney, Belleney, Belleney, Belleney, Belleney, Belleney, Belleney

Mars

2012

J	1	St Aubin	9
V	2	St Charles le Bon	
S	3	St Gwéné	
D	4	St Cosmire/Tite des GdMères	
L	5	St Clive	10
M	6	St Colette	
M	7	St Felicité	
J	8	St Jean de Dieu	
V	9	St Francoise	
S	10	St Vivian	
D	11	St Rosine	
L	12	St Justine	11
M	13	St Rodrigue	
M	14	St Morilde	
J	15	St Louise	
V	16	St Bénédicte	
S	17	St Patrick	
D	18	St Cyrille	
L	19	St Joseph	12
M	20	PRINTEMPS	
M	21	St Clément	
J	22	St Léo	
V	23	St Victorin	
S	24	St Cath. de Suède	13
D	25	St Humbert	
L	26	Annocation	
M	27	St Hubil	
M	28	St Gontran	
J	29	St Geadry	
V	30	St Amédée	
S	31	St Benjamin	

Les dates de vacances scolaires sont conformes à l'arrêté ministériel du 20/07/2009. Elles sont données à titre indicatif par l'éditeur sans engager sa responsabilité.

Avril

2012

D	1	Rameaux	
L	2	Ste Sandrine	14
M	3	St Richard	
M	4	St Isidore	
J	5	Ste Irène	
V	6	St Marcellin	
S	7	St J.-B. de La Salle	
D	8	Pâques	
L	9	St Gauthier	15
M	10	St Fulbert	
M	11	St Stanislas	
J	12	St Jules	
V	13	Ste Ida	€
S	14	St Maxime	
D	15	St Patern	
L	16	St Benoît/Joseph	16
M	17	St Anicet	
M	18	St Parfait	
J	19	Ste Emma	
V	20	Ste Odette	
S	21	St Anselme	☞
D	22	St Alexandre	
L	23	St Georges	
M	24	St Fidèle	
M	25	St Marc	17
J	26	Ste Alix	
V	27	Ste Zita	
S	28	Ste Valérie	
D	29	Jour du Souvenir	☞
L	30	St Robert	18

Mai

2012

M	1	Fête du Travail	18
M	2	St Boris	
J	3	Sts Philippe, Jacques	
V	4	St Sylvain	
S	5	Ste Judith	
D	6	Ste Prudence/Fête de J. d'Arc	☞
L	7	Ste Gisèle	19
M	8	Victoire 1945	
M	9	St Pacôme	
J	10	Ste Solange	
V	11	Ste Estelle	
S	12	St Achille	€
D	13	Ste Rolande	
L	14	St Matthias	20
M	15	Ste Denise	
M	16	St Honoré	
J	17	Ascension	
V	18	St Éric	
S	19	St Yves	
D	20	St Bernardin	☞
L	21	St Constantin	21
M	22	St Émile	
M	23	St Didier	
J	24	St Donatien	
V	25	Ste Sophie	
S	26	St Béranger	
D	27	Pentecôte	
L	28	St Germain	☞
M	29	St Aymard	22
M	30	St Ferdinand	
J	31	Visitation	

Juin

2012

V	1	St Justin	
S	2	Ste Blandine	
D	3	Trinité/Fête des Mères	
L	4	Ste Clotilde	☞
M	5	St Igor	23
M	6	St Norbert	
J	7	St Gilbert	
V	8	St Médard	
S	9	Ste Diane	
D	10	St Landry	
L	11	St Barnabé	€
M	12	St Guy	24
M	13	St Antoine de Padoue	
J	14	St Étienne	
V	15	Ste Germaine	
S	16	St François Régis	
D	17	St Hervé/Fête des Pères	
L	18	St Léonce	25
M	19	St Romuald	☞
M	20	ÉTÉ	
J	21	St Rodolphe	
V	22	St Alban	
S	23	Ste Audrey	
D	24	St Jean-Baptiste	
L	25	St Prosper	26
M	26	St Anselme	
M	27	St Farnand	☞
J	28	St Irénée	
V	29	Sts Pierre, Paul	
S	30	St Martial	

Juillet

2012

D	1	St Thierry	
L	2	St Martinien	27
M	3	St Thomas	☞
M	4	St Florent	
J	5	St Antoine	
V	6	Ste Mariette	
S	7	St Raoul	
D	8	St Thibaut	
L	9	Ste Amandine	28
M	10	St Ulrich	
M	11	St Benoît	€
J	12	St Clément	
V	13	Sts Henri, Joël	
S	14	Fête Nationale	
D	15	St Donat	
L	16	N.-D. du Mt-Carmel	29
M	17	Ste Charotte	
M	18	St Frédéric	
J	19	St Arsène	☞
V	20	Ste Marina	
S	21	St Victor	
D	22	Ste Marie-Mad.	
L	23	Ste Brigitte	30
M	24	Ste Christine	
M	25	St Jacques	
J	26	Sts Anne, Joachim	☞
V	27	Ste Nathalie	
S	28	St Samson	
D	29	Ste Marthe	
L	30	Ste Juliette	31
M	31	St Ignace de L.	

Août

2012

M	1	St Alphonse	31
J	2	St Julien Eymard	☞
V	3	Ste Lydie	
S	4	St J.-M. Vianney	
D	5	St Abel	
L	6	Transfiguration	32
M	7	St Gaëtan	
M	8	St Dominique	
J	9	St Amour	€
V	10	St Laurent	
S	11	Ste Claire	
D	12	Ste Clarisse	
L	13	St Hippolyte	33
M	14	St Evrard	
M	15	Assomption	
J	16	St Armel	
V	17	St Hyacinthe	☞
S	18	Ste Hélène	
D	19	St Jean-Eudes	
L	20	St Bernard	34
M	21	St Christophe	
M	22	St Fabrice	
J	23	Ste Rose de L.	
V	24	St Barthélemy	☞
S	25	St Louis	
D	26	Ste Natacha	
L	27	Ste Monique	35
M	28	St Augustin	
M	29	Ste Sabine	
J	30	St Fiacre	
V	31	St Aristide	☞

Septembre

2012

S	1	St Gilles	
D	2	Ste Ingrid	
L	3	St Grégoire	36
M	4	Ste Rosalie	
M	5	Ste Raïssa	
J	6	St Bertrand	
V	7	Ste Reine	
S	8	Nativité de N.-D.	€
D	9	St Alain	
L	10	Ste Inés	37
M	11	St Adelphe	
M	12	St Apollinaire	
J	13	St Aimé	
V	14	La Ste-Croix	
S	15	St Roland	
D	16	Ste Édith	☞
L	17	St Renaud	38
M	18	Ste Nadège	
M	19	Ste Émilie	
J	20	St Davy	
V	21	St Matthieu	
S	22	AUTOMNE	☞
D	23	St Constant	
L	24	St Théo	39
M	25	St Hermann	
M	26	Sts Côte, Damien	
J	27	St Vinc. de Paul	
V	28	St Venceslas	
S	29	St Michel	
D	30	St Jérôme	☞

Les dates de vacances scolaires sont conformes à l'arrêté ministériel du 20/07/2009. Elles sont données à titre indicatif par l'éditeur sans engager sa responsabilité.

Service Municipal Jeunesse, Sports et Vie Associative



Afin d'optimiser la gestion des services, la municipalité a décidé d'une coordination unique de trois services : la jeunesse, le sport et la vie associative. Franck Rugani est le responsable de ce service.

Renseignements

*Espace municipal Lutéva, Boulevard Joseph
Maury, 34700 Lodève.*

Partenaires :



E-mail : franck.rugani@lodeve.com

Tél : 04 67 44 15 90

Le Sport

Le service est en charge du développement des activités physiques et sportives sur la commune de Lodève. Il intervient auprès des écoles de la ville, des associations et lors d'événementiels sportifs. L'équipe est également en charge de la surveillance et de l'encadrement pédagogique des activités aquatiques de la piscine.

La piscine municipale Nautilia est une piscine d'été non couverte, accessible de mi mai à fin septembre. Elle accueille 3 bassins pour tous les âges et tous les niveaux.

En plus de l'ouverture au public, la municipalité propose différentes activités : école de natation, cours collectifs adultes, aquagym, accueil de groupes, ...



Renseignements

*Espace municipal Lutéva,
Boulevard Joseph Maury, 34700 Lodève.*

E-mail : servicesports@lodeve.com

Tél : 04 67 44 15 90

La Jeunesse

Le service regroupe le Club ados de Lutéva et les médiateurs de rue.

Les agents des deux filières, animation et médiation, sont rassemblés autour d'un projet commun en direction des jeunes de 11 à 25 ans (dès la 6e), la compétence « Petite enfance » étant, depuis le 1er janvier 2011, transférée à la communauté de communes Lodévois & Larzac.

Une communication bimestrielle vous informe des activités mises en place par le service. Comme certaines activités ont un nombre de places limité, elles nécessitent une pré-inscription. N'hésitez pas à vous rapprocher du service pour obtenir plus d'informations.

L'adhésion annuelle au service est indispensable pour profiter des activités. Cette adhésion permet en plus d'obtenir automatiquement la Carte Jeunes, qui octroie des réductions dans de nombreux commerces de la communes, et dans les établissements municipaux ou intercommunaux comme la piscine municipale Nautilia.

Ce service intègre un Accueil de loisirs sans hébergement, conventionné par la Caisse d'Allocation Familiale et la Direction Départementale de la Cohésion Sociale, qui ouvre ses portes aux jeunes de 11 à 17 ans en période scolaire (du lundi au samedi) et aussi pendant les vacances.



Les activités se déroulent à la journée ou à la demi-journée, et des séjours sont proposés tout au long de l'année.

Dès 18 ans, un accueil informel est organisé dans le cadre du Point Relais Jeunes. Cet accueil se situe au 12 rue Jean Cocteau (Citadelle). Ces locaux sont ouverts en soirée et durant la nuit en fonction des besoins et de la demande des jeunes. Pour connaître les horaires, n'hésitez pas à vous rapprocher du service.

Renseignements

Espace municipal Lutéva,

Boulevard Joseph Maury, 34700 Lodève.

E-mail : servicejeunesse@lodeve.com

Tél : 04 67 88 86 45

La Vie Associative

Ce service coordonne et soutient le tissu associatif de notre commune. Il coordonne également la mise à disposition des moyens humains, matériels et financiers par la commune aux associations. Il est en charge de l'attribution des créneaux d'occupation des salles et de l'accueil et de l'organisation à l'intérieur des bâtiments de l'espace municipal Lutéva. Il représente le gestionnaire pédagogique des activités culturelles, artistiques et sportives municipales.

Le service coordonne l'ensemble des associations sportives, culturelles, artistiques, humanitaires, etc. et constitue un lien privilégié entre la commune et les associations locales indépendantes.

Vous pouvez contacter le service pour toute démarche concernant votre association.

Renseignements

Espace municipal Lutéva,
Boulevard Joseph Maury, 34700 Lodève.
E-mail : serviceassociations@lodeve.com
Tél : 04 67 44 15 90

GYMNASTIQUE



Enfants, Adolescents, Adultes, Douce, Spécifique, (Fitness – pilâtes)

- Enfants

Lundi de 17h à 18h (7 à 12 ans)

Vendredi de 17h à 18h (3 à 6 ans)

Motricité, souplesse, jeux éducatifs... Cette discipline permet de développer tous les sens chez les enfants.

- Adolescents et adultes

Mardi de 14h à 15h

Mercredi de 18h30 à 19h30 et de 19h30 à 20h30

- Douce pour adultes et séniors

Mardi de 10h à 11h

Vendredi de 9h50 à 10h50

Renseignements

Espace municipal Lutéva,
Boulevard Joseph Maury, 34700 Lodève.
E-mail : serviceassociations@lodeve.com
Tél : 04 67 44 15 90

PILÂTES



Lundi : de 10h à 11h et de 12h15 à 13h15

Mardi : de 12h15 à 13h15 ; de 18h15 à 19h15 et de 19h15 à 20h15

Nouvelle méthode de Gym en vogue en ce moment.

Joseph Hubertus « Pilâtes » 1880-1967.

Nationalité Allemande de santé fragile, il devient un sportif accompli pratiquant plusieurs disciplines sportives. Détenu prisonnier pendant la première guerre mondiale, il mit au point une méthode d'entraînement qui permit à ses compagnons de captivité de ne pas succomber à l'épidémie de grippe qui tua des millions de personnes. Devenant une sorte d'aide soignant à l'hôpital, il mit au point une technique de rééducation. En 1925 il s'installa aux Etats-Unis où il ouvrit son premier studio. Depuis Cette méthode n'a pas cessé d'évoluer.

Une méthode douce, placement précis, mouvements lents, respiration profonde qui vise à renforcer les chaînes musculaires profondes du corps.

Les objectifs : ramener le corps dans un alignement idéal. Créant une forte stabilité limitant de ce fait douleurs et blessures permanentes . Les bénéfiques : Harmoniser la silhouette. Comprendre et mieux contrôler le corps.



Renseignements

Espace municipal Lutéva,

Boulevard Joseph Maury, 34700 Lodève.

E-mail : serviceassociations@lodeve.com

Tél : 04 67 44 15 90

DANSE HIP-HOP



A partir de 6 ans, tous les lundis.

Cours débutant de 16h45 à 17h45, cours des intermédiaires de 17h45 à 18h45, cours des avancés de 18h45 à 19h45.



Renseignements

Espace municipal Lutéva,
Boulevard Joseph Maury, 34700 Lodève.
E-mail : serviceassociations@lodeve.com
Tél : 04 67 44 15 90

SCRABBLE

Lundi, Mardi et Vendredi :
de 14h15 à 16h15



Renseignements

Espace municipal Lutéva,
Boulevard Joseph Maury, 34700 Lodève.
E-mail : serviceassociations@lodeve.com
Tél : 04 67 44 15 90

ATELIER POTERIE – PATISSERIE – PEINTURE SUR SOIE

- Poterie / Modelage

Séance enfants (à partir de 4 ans) de 10h00 à 11h30

Objectifs : Découverte de la matière, la forme, la couleur pour les jeunes enfants.

La matière : argile, pâte à modeler. La forme : malaxer, pétrir, modeler, mouler, façonner, sculpter, graver, estamper, imprimer...

La couleur : dans la masse, à base de pigments ou de colorants.

- Pâtisserie alimentaires, barbotines, engobe, peintures, émaux, vernis...

Confection de pâtisseries mignardises.

Réaliser avec les enfants des pâtisseries pour les fêtes ou les anniversaires de chacun des adhérents, les fêtes du calendrier. Quelques réalisations possibles suivant la demande des enfants.

- Peinture sur soie adulte

Jeudi : Sans intervenant dans la salle d'Arts Plastiques

Pour adultes, de 14h à 16h, matériel



Renseignements

Espace municipal Lutéva,
Boulevard Joseph Maury, 34700 Lodève.
E-mail : serviceassociations@lodeve.com
Tél : 04 67 44 15 90

ÉCOLE DE MUSIQUE MUNICIPALE

Enseignements proposés

Saxophone - Flûte Traversière - Piano - Guitare - Guitare basse
- Clarinette - Batterie - Violon - Alto et Violoncelle - Flûte à Bec -
Trompette

Eveil Musical :

Mardi de 17h15 à 18h

Formation Musicale : (se renseigner auprès de Mme Florence Cavalier)

Orchestre :

Répétition : Le Mercredi de 18h30 à 19h45

Le Samedi 1 (ou 2) fois par mois de 13h15 à 15h

Auditions Lodève

8 février 2012 18h15

19 juin 2012 à 21h Cathédrale

13 et 14 juin 2012 18h15

Tarifs Régie Municipale :

Inscriptions et tarifs à l'accueil de l'Espace Luteva



Renseignements

Boulevard Joseph Maury, 34700 Lodève.

E-mail : ecoledemusique@lodeve.com

Tél : 04 67 44 15 90

CINÉMA LUTEVA



Salles Climatisées Cinéma classé Arts et Essai

Accueil : groupes scolaires, associatifs,
centres aérés, etc...

Animations : arbres de Noël, etc.

Tarifs

Plein : 6,80€

Réduit : 5,30€ (Retraités, étudiants, ASSEDIC, scolaires)

Carte d'abonnement (10 entrées) : 50€

Location salle 1 (grande salle) : 230€

Location Salle 2 (petite salle) : 200€

Tarifs Conférences Connaissance du Monde

Plein : 7€

Retraités : 6€

Etudiants et groupes : 4,90€

Scolaires : 3,50€



Renseignements

Radio Lodève : 104.5 m.h.z F.M

<http://www.allocine.fr>

<http://perso.orange.fr/luteva/rubriquecinema>

Tél : 04 67 96 40 23

MÉDIATHÈQUE

Horaires d'ouverture

Bibliothèque Adultes/Espace Musique

Mardi : 10h à 12 h et de 15h à 18h

Mercredi : 10h à 12 h et de 15h à 17h

Vendredi : 15h à 18h30

Samedi : 9h30 à 12h et de 14h à 17h

Bibliothèque jeunesse (moins de 14 ans)

Mardi : 16h30 à 18h

Mercredi : 10h à 12h et de 14h à 17h

Vendredi : 16h30 à 18h30

Samedi : 9h30 à 12h et de 14h à 17h

Pour s'inscrire : un justificatif de domicile, une autorisation parentale
(pour les moins de 18 ans), carte étudiante, inscription pôle emploi.

Renseignements

Square Georges Auric – 34700 Lodève

Directeur M. Christian Riowal

E-mail : mediatheque@lodeve.com

Site : <http://mediatheque.lodeve.com>

Tél : 04 67 88 86 08 / Fax : 04 67 88 40 57

LES AFFAIRES GÉNÉRALES

Besoins de renseignements sur : le transport scolaire, la vente de tickets de cantine, le dossier taxi, la location de salles, le recensement militaire, l'acte d'état civil...

Services divers :

Etat Civil, cimetière, service élection, service règlementation, affaires militaires, foires et marchés, animations, maison de la justice et du droit...

Renseignements

Hôtel de Ville, 34700 Lodève

Ouvert lundi, mercredi et jeudi de 8h à 12h et de 13h30 à 17h30
et le mardi et le vendredi de 8h à 12h et de 13h30 à 16h30.

Responsable : Mme Eve Marie Bouleknater

Tél : 04 67 88 86 00

COHÉSION SOCIALE

Si vous êtes un acteur de la vie sociale, économique ou culturelle Lodévoise.

A ce titre, si vous êtes porteur d'une ou de plusieurs actions susceptibles de s'inscrire dans les thématiques suivantes :

- Education, Culture, et Loisirs Educatifs,
- Citoyenneté et Prévention de la Délinquance,
- Habitat et Amélioration du Cadre de vie,
- Accès à l'emploi, Formation et Développement économique,
- Santé.

Vous pouvez peut être bénéficier d'une subvention pour vous aider à développer votre projet et répondre à « l'appel à projet CUCS 2012 ».

Pour plus d'informations :

Contactez le Pôle Cohésion Sociale au 04 67 88 86 27. Le Contrat Urbain de Cohésion Sociale (CUCS) est une procédure contractuelle signée entre la Commune, l'Etat, la CAF et le Conseil Général de l'Hérault, qui permet de bénéficier de financements spécifiques pour la mise en place d'actions s'inscrivant dans des thématiques précises.

Affaires Générales
et Cohésion Sociale

CENTRE COMMUNAL D' ACTIONS SOCIALES (CCAS)

• Foyer des Séniors

Sous les locaux du CCAS - Esplanade du Fer à Cheval - 34700 Lodève
Horaire d'ouverture : du Lundi au Vendredi de 8h30 à 11h30 et de 13h30 à 17h30. Ouvert à tous les lodévois de plus de 55 ans qui souhaitent rompre avec l'isolement et passer un moment de détente à travers différentes activités (chorale, gym douce, danse moderne, ateliers de créations, loto, jeux de société... thé dansant, sortie à la journée...)

E- mail : ccas.lodeve@wanadoo.fr

Tél : 04 67 88 86 46

• Maison de Retraite l' Ecureuil

5 Avenue de la République - 34700 Lodève
Horaires d'accueil du public 8h à 12h et de 14h à 18h

E- mail : maison.retraite.ecureuil@wanadoo.fr

Tél : 04 67 88 43 00 – Fax 04 67 88 43 03

LES SERVICES DE LA CCL&L (COMMUNAUTÉ DE COMMUNES DU LODÉVOIS ET LARZAC)

• Pôle Enfance – Service Enfance Jeunesse

9 place Alsace Lorraine – 34700 Lodève

E- mail : enfancejeunesse@lodevoisetlarzac.fr

Tél : 04 67 88 49 88

- L'accueil de Loisirs de SOUBES accueille les enfants de 2 ans ½ à 6 ans

- L'accueil de Loisirs de CAMPEYROUX (Lodève) accueille les enfants de 6 ans à 14 ans

Horaires de 7h45 à 18h

Inscriptions : journée et demi journée avec ou sans repas

(Réservation obligatoire)

Départ en bus à 9h.

• Crèche Collective – Crèche Familiale

Impasse des Liciers Manufacture des Gobelin

Avenue du Général de Gaulle - 34700 Lodève

Horaires crèche collective : du lundi au vendredi de 7h30 à 18h (24 places)

Horaires crèche familiale : du lundi au vendredi

de 7h à 19h (9 places). Accueil des enfants de 2mois ½ à 4ans.



CCAS et Services
CCL&L

LES SERVICES DE LA CCL&L (suite)

• Crèche Collective – Crèche Familiale (suite)

Tarification en fonction des revenus des familles
(base Caisse Allocations Familiales).

E-mail : creche.collective-gobelins@orange.fr

Tél : 04 67 44 35 88

• Halte Garderie

Square Geoges Auric – 34700 Lodève

Horaires d'ouverture du lundi au vendredi de 8h30 à 12h et de 13h30 à 17h30 (sauf vendredi à 17h)

Accueil des enfants de 4 à 6 ans le mercredi et les vacances scolaires.

Inscription à la Halte Garderie pour les réservations horaires.

Tarification en fonction des revenus des familles
(base Caisse Allocations Familiales).

Tél : 04 67 88 86 09

• Théâtre LUTEVA

Spectacles pour petits et grands SAISON 2011-2012

En partenariat avec la médiathèque de Lodève

Programme

- 8 octobre 2011 : le Magicien de Papier par Paul Maz TP dès 5 ans

- 19 novembre 2011 : Loulou Théâtre du Chamboulé TP dès 3 ans
- 1 décembre 2011 : Mon Geant Cie les nuits Claires TP dès 7 ans
- 14 janvier 2012 : les Contes Gourmands Cie du Théâtre Mordoré TP dès 4 ans
- 4 février 2012 : La Voilà la Voix de Lola Cie Paris Lyrique TP dès 3 ans
- 10 mars 2012 : Mange-Moi Cie itinéraire Bis TP dès 7 ans
- 24 mars 2012: Louise Rizière Cie Les Petites Choses TP dès 6 ans
- 7 avril 2012 : Un air de Bulles par Louis Pearl TP

Tarifs

Plein tarif: 3,60€

Abonnement 6 places : 18€

Groupe (a partir de 8 personnes) : 3,10€

Séance scolaire : 2€

Des places cultures du cœur sont disponibles pour chaque spectacle.

Renseignements

Les spectacles ont lieu au Cinéma Lutéva Bd Joseph Maury à Lodève

Communauté de Communes du Lodévois et Larzac : 04 67 88 90 90

Médiathèque municipale : 04 67 88 86 08

Office de tourisme du Lodévois et Larzac : 04 67 88 86 44

Espace Municipal Lutéva : 04 67 44 15 90

INDEX DES ASSOCIATIONS

ASSOCIATIONS DANSES

Baawal.....	33
Compagnie les Petites Chipies.....	33
Couleur Lavande et Cie.....	34
Danse Hip-Hop.....	10
L'Envol Danse.....	35
T.A.O - Danse Orientale	36
Têt' en l'Air - Danse Voltige	34

ASSOCIATIONS BIEN-ÊTRE - DÉTENTE - RELAXATION

Association Internationale de Tai Chi Chuan.....	37
Emergences & Potentiels.....	37
Hokahey Qi Gong.....	39
Le Sourire intérieur.....	39
Pilâtes.....	9
Pour la pratique du Yoga.....	38
Relax-Holis.....	38

ASSOCIATIONS DES ANCIENS COMBATTANTS

A.C.P.G. CATMO TAO.....	56
A.R.A.C.....	56
F.N.A.C.A.....	57
Les Médailles Militaires	57
Souvenir Français.....	58
U.N.C.....	59
U.N.P.R.G.....	60

ASSOCIATIONS PARENTS D'ÉLÈVES

Aumônerie Collège / Lycée.....	55
École des Parents et Éducateurs de l'Hérault.....	55
F.C.P.E. Lodève	55
P.E.E.P. du Lodévois.....	55

ASSOCIATIONS SPORTS

A.A.P.P.M.A. La Gauloise.....	25
A.C.L. Athlétic Club Lodévois.....	19
Aïkido du Lodévois	19
Association Lodévoise de Sport Automobile	31

Basket Club de Lodève	20
Bridge Club Lodévois	22
Centre Equestre Lodévois-Salagou.....	22
Club de Badminton de Lodève (Crazy Volant)	20
Club de Tir de Lodève	23
Diane Lodévoise.....	23
Fer Roulant.....	24
Gymnastique	8
Judo Kodokan Lodévois	26
La Boule Sauvage	21
La Vague Lodévoise (ASVL)	31
Montagnac Avenir Cycliste	25
Parci-Parlà.....	24
Ping Pong Club du Lodévois	25
Rando Lodève	28
Rando Luteva	27
Rênes Longues	26
Rugby Olympique du Salagou Larzac.....	21
S.C.A.L.B.....	28
Shotokan karaté Club Lodévois.....	29
Spiridon Club Nature du Lodévois.....	29

Tennis Ballon Club Lodévois A.T.B.C.L.....	30
Tennis Club du Lodévois	30
Twirling Baton Lodévois.....	32

ASSOCIATIONS SOCIAUX CULTURELLES

A.C.A.T.	40
Alcooliques Anonymes	40
A.P.P.R.E.L.	40
A.S.D.I.P.L.	40
Association Nationale Culturelle.....	49
Association Philatélique Lodévoise	51
Atelier de Musique Vivante.....	49
CEMEA.....	41
Cercle Occitan	49
Cinéscola.....	53
Compagnia Del'Improvisio.....	41
Croix Rouge Française.....	42
FNATH.....	42
France Alzheimer Hérault.....	42
Groupe Musical Lodévois / Ensemble Vocal les Lutévains	50
Info Don 34.....	43

<i>La Voix Intérieure</i>	50
<i>L'eau à la Bouche</i>	43
<i>Les Amis des Orgues</i>	51
<i>Ligue Contre le Cancer Comité de l'Hérault délégation du Lodévois</i>	46
<i>Lion's Club</i>	45
<i>Lodève à du Cœur pour le Téléthon</i>	44
<i>Lodève English Library</i>	45
<i>One Art</i>	53
<i>Radio Lodève</i>	54
<i>Réveil Lodévois et ses Pompoms Girls</i>	52
<i>Secours Catholique</i>	47
<i>Secours Populaire Français</i>	47
<i>Sesam Migrations Santé</i>	48
<i>Société de St Vincent de Paul</i>	48
<i>Terre en Partage</i>	48
<i>Workshop</i>	52

AUTRES ASSOCIATIONS

<i>Argile en tête</i>	70
<i>Art'Tibet Cham Sem</i>	61
<i>Association Généalogique du Lodévois</i>	64

<i>Atelier Poterie - Pâtisserie - Peinture sur soie</i>	10
<i>Autoclub du Lodévois</i>	62
<i>C.C.L. - Base nautique du Lodévois</i>	62
<i>Comité des Fêtes de Lodève</i>	63
<i>Des Planètes et des Corps</i>	64
<i>Groupe Archéologique Lodévois</i>	65
<i>Jeunes Sapeurs Pompiers en Lodévois</i>	65
<i>La Compagnie des Jeux</i>	66
<i>Les Amis de la Fête</i>	67
<i>Lodévois commerçants Artisans (LCA)</i>	66
<i>Métaphore</i>	67
<i>MJC / Intercommunale Lodévois et Larzac</i>	68
<i>Prévention Routière</i>	69
<i>Rouge Aubépine</i>	70
<i>Scrabble</i>	10
<i>Semeurs d'Éveils</i>	70
<i>Terre Contact</i>	71
<i>Travelling</i>	71
<i>Union Intercantonale CGT</i>	71

A.C.L. ATHLÉTIC CLUB LODÉVOIS HANDBALL

Pratique du Handball en Compétition
et de Loisirs pour les plus de 30 ANS



Catégories :

Moins de 9 ans (Ecole de Handball) né(e) en 2003 et après

Moins de 12 ans (2000,2001,2002)

Moins de 14 ans (98,99,2000,2001)

Moins de 16 ans (96,97,98,99)

Moins de 18 ans (94,95,96,97)

Plus de 15 ans féminine - Née en 1995 et avant

Plus de 16 ans masculin - Né en 1994 et avant

Renseignements

Club House

311, Avenue Joseph Vallot à Lodève

Président : M. Antoine Espinosa

Courriel : secretariat@lodeve-handball.com

Tél/Fax : 04 67 96 46 48

AÏKIDO DU LODÉVOIS



Une discipline martiale, une philosophie de vie, une
éducation du corps et de l'esprit.

Membre des Arts Martiaux du Lodévois l'aïkido est une discipline physique morale et complète, non violente sans compétition.

Sa pratique régulière améliore la santé :

souplesse des articulations, relaxation, concentration, endurance... L'Association vous propose des cours pour enfants et pour adultes. Renseignements séances d'essais, inscriptions et aux horaires par téléphone.

Renseignements

Président : M. Jacques Le Fur

Tél : 04 67 96 57 47 ou 06 85 91 03 13

Enseignement : M. Eric Lecoutre

Brevet Fédéral Ceinture Noire 3ème dan

Tél : 04 67 88 78 10 ou 06 77 37 67 26

Fédération Française Aïkido et du Budo

36 15 Aïkido – <http://www.ffab-aikido.fr>

<https://sites.google.com/site/aikidolodeve/>



CLUB DE BADMINTON DE LODÈVE (CRAZY VOLANT)

Club de badminton loisirs pour tous les âges et tous les niveaux.

Une séance par semaine avec matches en simple double ou double mixte dans une ambiance détendue

Programme :

Entraînements jour, heures et lieux :
contactez l'association.



Renseignements

Espace Municipal Lutéva
Bd Joseph Maury 34700 Lodève
E-mail : brigittededieu@orange.fr
Tél : 04 67 44 15 91

BASKET CLUB DE LODÈVE



Vous propose son école de basket pour les enfants de 5 à 18 ans.

Renseignements

Club House
Av. Joseph Vallot – 34700 Lodève
E-mail : lodevebasket@yahoo.fr
Tél : 04 67 44 10 56 – 06 36 94 21 97

LA BOULE SAUVAGE

Pétanque

Le jeu de boules est aussi ancien que la civilisation des loisirs, passant d'Égypte en Grèce et aurait été introduit en Gaule par les Romains.



Les boules ont d'abord été en argile, en pierre, puis en bois et enfin en acier. Ce sport permet de travailler des compétences spécifiques : la concentration, la précision du lancer, la coordination, la stratégie, l'humour, la camaraderie et la sociabilité, le respect.

Parfois, cette activité est l'unique occasion pour certains enfants de se distinguer dans le domaine sportif, C'est aussi un domaine où garçons et filles sont sur un pied d'égalité.

Le Club Lodévois vous accueille au boulodrome ou sur le parc Municipal. En doublette ou en tripllette ce sport se conjugue au masculin comme au féminin. Cette association animée par des bénévoles permet à tous de participer à diverses compétitions (départementales, régionales ou nationales).



Renseignements

*Boulodrome, Espace Lergue,
Av. de Fumel - 34700 Lodève*

Gérard Minerva Tél : 04 67 44 15 26

RUGBY OLYMPIQUE DU SALAGOU LARZAC

Venez pratiquer le rugby de compétition ou en loisirs au sein de nos équipes avec des éducateurs brevetés par la FFR.

Renseignements

*B.P. 28 - 34800 Clermont l'Hérault
Président M. Jean-Claude Gros*

Tél : 06 80 35 06 51

Vice-Président M. Roland Crouzet

Tél : 06 82 01 96 64

Vice-Président M. Jean-Christophe Paulin

Tél : 06 10 26 28 63

BRIDGE CLUB LODÉVOIS

Une Association ouverte à tous !



Nous vous proposons des séances d'initiations et des parties libres

Tous les vendredis de 14h30 à 18h
Tous les Mercredis de 14h à 17h

Des Tournois de régularité sont proposés les Mercredis de 14h30 à 18h

Bridge scolaire pour les enfants de CM2
Collège et Lycée
Le Mercredi de 18h30 à 19h30
Partie libre le vendredi de 14h à 17h

Renseignements

Espace Lergue
Avenue de Fumel - 34700 Lodève
Mme Angèle Caumes : **04 67 44 20 33**
Mme Jeanjean : **04 67 44 68 79**

CENTRE EQUESTRE LODÉVOIS-SALAGOU

Labellisé École Française d'Équitation depuis l'année 2000

L'encadrement

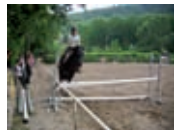
Cavalière de concours de sauts d'obstacles (CSO) et pilote d'écurie de cavaliers de 1ère catégorie dans les années 80 en région Provence-Côte d'Azur, Denis Colin est depuis l'âge de 13 ans passionné par l'équitation. Diplômé du BEES (Brevet d'État Educateur Sportif).

Les différentes activités :

Cours d'Attelage, Balades en Calèche (anniversaire, mariage en calèche, équithérapie adultes et enfants).
Compétitions : passage des examens fédéraux (galop de 1 à 7, obstacles, cros, technique de randonnée, attelage, dressage...) .
Installations : carrière d'enseignement éclairée, d'obstacles et rondelongs...

École Française d'Équitation :

Le week end et pendant les vacances, le club vous propose des animations, des stages, des promenades, des randonnées... pour tous les niveaux. A essayer pour trouver botte à son pied !



Renseignements

M. Denis Colin
Domaine de Campeyroux, Route de Lunas
Les Plans (à 3 min de Lodève) 34700 Lodève
Tél : **04 67 44 26 04**

CLUB DE TIR DE LODÈVE

Dépendant de la F.F.T.

Renseignements

Président : Monsieur Xavier Delserieys

Tél : 06 10 41 67 41

DIANE LODÉVOISE

Association fondée en 1918.

Cette association est présidée depuis 1978 par M. De la Trinidad et compte 57 adhérents à ce jour.

Programme :

Du 15 août au 28 février
chasse au sanglier 3 jours par semaine mercredi, samedi, dimanche, et jours fériés. En dehors de ces dates l'équipe se réunit pour refaire les sentiers, les portes et le bâtiment.



Renseignements

Président : M. Emmanuel de la Trinidad
Rue Montifort, 34700 Lodève

Tél : 04 67 44 11 05 / 06 61 85 51 56

ECOLE SPORTIVE LODÉVOISE

L'école de Football accueille les jeunes de 6 à 19 ans.

Programme :

Entraînements au stade Leroy-Beaulieu

Pour les horaires des entraînements, venez prendre contact avec nous le mercredi après midi sur le stade Leroy Beaulieu.

Week-end compétitions et durant les vacances journées festives et stages.



Renseignements

Club House

311 Avenue Joseph Vallot 34700 Lodève

Président : M. Moulai Chaoua.

Directeur Sportif : Dahman Benferhat

Tél : 06 18 39 53 78

FER ROULANT

Pratique du sport Boules d'octobre à mai au Boulodrome de l'Espace Lergue à Lodève
(entraînements et compétitions)
De juin à septembre sur le parc Municipal.

Renseignements

Président : M. Marc Chareil : **Tél 06 21 31 79 93**

Vice Président : M. Dominique Limoges : **Tél 06 78 73 52 42**

Secrétaire : M. Jean Ollier : **Tél 06 21 34 86 37**

Trésorier : M. Jean François Caizergues : **Tél 06 09 16 08 77**

E-mail : jf-caisergues@orange.fr

PARCI-PARLÀ

Activité Escalade en Lodévois, nous nous occupons de développer la pratique de l'escalade et autres activités de pleine nature en coeur d'Hérault...

La Région est belle, le caillou aussi, nous sommes là pour les faire découvrir. L'association s'investit dans l'aménagement, l'entretien et la création de topo-guides de nombreux sites (falaise et bloc), ainsi que dans l'encadrement de cours hebdomadaires et de camps d'été et stages d'escalade. A suivre aussi sur LodeveBloc, le fameux blog des bloqueurs du Lodévois. Parci Parla offre aussi des prestations toute l'année, en escalade, canyoning, via ferrata, grand rappel et spéléologie, pour lesquelles l'association fait appel à des moniteurs diplômés d'Etat...

Parci Parla est agréée Jeunesse et Sport et Affiliée à la FEDERATION FRANCAISE DE LA MONTAGNE ET DE L'ESCALADE.

Renseignements

M. Maxime Chambon

E-mail: mail@parci-parla.org

Tél : 06 80 72 16 37

A.A.P.M.A. LA GAULOISE

Association Agréée Pêche Protection Milieu Aquatique

en partenariat avec la Municipalité de Lodève



But de l'association :

- Repeuplement en truites des rivières
- Entretien des berges



Renseignements

Président : M. Bernard Cattelain
Tél : 04 67 88 08 57 - 06 11 80 01 32
Vice Président : M. Gilvert Peytier
Tél : 04 67 44 27 50

PING PONG CLUB DU LODÈVOIS

Entraînements au Triumph
34700 Lodève



Renseignements

Président : Jean-Claude Bonnabaud La Bruyère
Hameau de Lambeyran
34700 les plans
Tél : 04 67 44 05 26

MONTAGNAC AVENIR CYCLISTE



Faire vivre le cyclisme dans le Lodévois.

Organisation de course de vélo et de route en 2 étapes sur Lodève

Renseignements

Vice Président : Monsieur OLIVE Aurélien
Tél : 06 76 41 96 38
Courriel : olive-aurelien@hotmail.fr

JUDO KODOKAN LODÉVOIS

Club créé en 1968 et affilié à la FFJDA.

A partir de l'âge de 5 ans et cours tous niveaux enfants et adultes.

Horaires des cours :

lundi de 17h15 à 21h

mercredi de 19h à 20h30

vendredi de 17h15 à 20h30

samedi de 10h30 à 12h

à Luteva (sous réserve)

DOJO :

Gymnase du Lycée impasse
du Docteur Henri Mas à Lodève



Renseignements

12 allée des Clapas - 34700 Lodève

Professeur Wilfried Redon :

Tél : 06 33 06 75 30

Président Yann Roualdes :

Tél : 06 29 48 87 16

Email : judo.lodevois@gmail.fr

Site : www.judo-lodeve.fr

RÊNES LONGUES

Association déclarée en sous préfecture

le 13 novembre 2007 n° w342000618

Son but est de participer, organiser, gérer toutes activités de tourisme et pouvant être associées à la randonnée et à la découverte de l'environnement à cheval et du cheval, y compris le folklore qui l'environne, regrouper toute personne souhaitant poursuivre ce but en harmonie et dans le respect de la nature et des équidés. Rênes Longues propose des remises en selles qui débutent toujours par le travail à pieds, ensuite, la carrière de Rênes Longues s'est l'extérieur. Profitant des obstacles naturels pour conduire votre cheval, vous prendrez les trois allures tout naturellement et rapidement vous trouverez les sensations équestres et les plaisirs de grands espaces. Nos chevaux sont montés en licol.

Renseignements

Président : M. Jean Louis di Michele

Secrétaire : M. Jean Loup Zu Ya Yung

Trésorière : Mme Valérie Martone

Siège Social : Le Châtaingnier Troué

Route de la Pierre Plantée 34700 Soumont

Tél : 06 08 54 76 27 ou 04 67 96 26 02



RANDO LUTEVA

L'activité correspond à la pratique, à la promotion et au développement de la randonnée pédestre tant pour sa pratique sportive que pour la découverte et la sauvegarde de l'environnement.



L'association est affiliée à la Fédération Française de Randonnée Pédestre (FFRP). Elle compte actuellement une soixantaine de membres.

Elle prévoit différentes activités notamment :

- Le balisage annuel des tronçons GR et PR.
- La reconnaissance et le balisage des Circuits Perles Vertes.
- Brevet du Randonneur.
- La journée du Comité de la Ligue contre le Cancer.

Plusieurs niveaux et heures sont proposés à nos adhérents et chacun peut pratiquer la discipline en fonction de ses capacités. Les sorties ont lieu tous les jeudis et le dimanche tous les 15 jours, dans la bonne humeur et la convivialité.



Renseignements

Président : M. Gérard Roucoules
181 Chemins de la Rouvière 34700 Soubes
E-mail : gerard.roucoules1@orange.fr
Tél : 04 67 88 08 67 ou 04 67 44 56 68

S.C.A.L.B

Sport de Combat association Lodévoise de Boxe

L'association de sport de combat pieds et poings, vous accompagnera dans un esprit sportif vers la progression technique et physiologique dans le respect des possibilités de chacun. Notre association oeuvre aussi pour la valorisation des jeunes par le sport à travers des échanges, des formations, des compétitions, du bénévolat basés sur des valeurs citoyennes.

Pour les personnes intéressées par les tournois light, semi et full nos intervenants vous proposeront des rencontres amicales et compétitions officielles.

- Les protections et la tenu de full contact sera exigé par les éducateurs
- Un certificat médical d'aptitude à la pratique du full contact devra être présenté le jour de l'inscription.
- Deux séances gratuites vous seront proposées pour la découverte de cette activité sportive.
- Pour les entraînements nous vous demandons de contacter les personnes bénévoles de l'association.

Renseignements

Président : M. Lahcène Bénameur **Tél. : 06 30 07 34 50**

Trésorier : M. Demrane Benmouh

Secrétaire : M. Axel Boulouar **Tél : 06 43 44 32 29**

Secrétaire Adjoint : Mlle. Fatna Djelilate

RANDO LODÈVE

Le but principal de l'association RANDO LODEVE est bien entendu la pratique de la randonnée pédestre, mais aussi, la découverte de la nature, des sites, de sa flore et sa faune.

Reconnue par la F.F.R.P., l'association compte maintenant plus de 30 membres.

Plusieurs types de randonnées sont proposées chaque semaine allant des randonnées sportives aux randonnées pour tous.

Chaque année l'association organise également des sorties hors région (les dernières en date Chamonix, Luchon, Rocamadour) Départ chaque jeudi en covoiturage à 9 heures sur l'Esplanade face au cinéma Lutéva.



Renseignements

Les Condamines 34700 LAUROUX

Président : M. J.M. GOUYON

Tél : 04 67 44 24 13 – 06 74 49 62 25

Secrétaire : Mme. Claire PIQUENY

Tél : 04 67 88 53 93 – 06 01 81 72 02

E-mail : jeanmarc.gouyon@wanadoo.fr

SHOTOKAN KARATÉ CLUB LODÉVOIS

Initiation et développement
de la Pratique du Karaté



Club Label Solidaire FFK, label
Enseignant Ecole de Karaté FFK

Avec un professeur diplômé d'Etat, cours à l'Espace Lutéva boulevard Joseph Maury 34700 Lodève.

- Le lundi de 18h15 à 19h15 (7 à 13 ans tous les niveaux)
- Le vendredi de 19h30 à 21h (ceinture marron et ceinture noire)

Karaté Santé Self-défense (adultes)

- Le lundi de 19h15 à 20h30
- Le vendredi de 18h30 à 19h30

Tarifs dégressifs, enfants à partir de 14 euros/mois, adulte à partir de 17 euros/mois. D'autres cours sont dispensés, contactez l'association pour connaître les lieux, jours et horaires des cours.

Renseignements

Président d'honneur : M. Jacques Tapol

Président : M. Franck Renard

(7^e Dan Expert Fédéral et Champion du Monde 1986)

www.shotokan-karate-lodeve.com

Franck Renard : 06 99 28 64 16 et Raoul Millan : 06 35 30 76 97

SPIRIDON CLUB NATURE DU LODÉVOIS



Agrée Jeunesse et Sport - Affilié Fédération Française de Cyclisme

Ouvert aux enfants à partir de 6 ans.

Tous les mercredis et/ou samedis - Séance encadrée par un Brevet d'Etat. 158€ à 190€ l'année (octobre - juin), inscriptions aux compétitions comprises.

Le Spiridon Club Nature du Lodévois vous propose également des sorties adultes. Dans une ambiance conviviale, venez découvrir les chemins et sentiers qui nous entourent, à pied ou à VTT...

Adulte adhésion : 30€

Licence obligatoire pour les sorties VTT et sorties à Thème : 50€
Coupons Sports - Chèques vacances acceptés.



Renseignements

9 Rue de la République 34700 Lodève

E-mail : scnlodevois@gmail.com

Toutes les infos sur :

<http://spiridonlodevois.blogspot.com>

TENNIS BALLON CLUB LODÉVOIS A.T.B.C.L.



Renseignements

Boulevard Joseph Railhac
Cité St Afrique
34700 Lodève
M. Remisti Dib
Tél : 06 17 03 40 51

TENNIS CLUB DU LODÉVOIS

Association Sportive qui encadre l'école de Tennis et les équipes de jeunes et adultes en compétitions.

L'association essaye de développer le tennis en loisirs et en compétitions sur l'ensemble du territoire.

L'école de Tennis accueille les enfants de 5 à 17 ans.

Programme :

Ecole de Tennis de sept à juin (inscriptions début septembre)

Cours particuliers avec Denis St Martin au 06 83 42 50 41

Cours collectifs pour les compétitions contacter Denis St Martin.



Renseignements

Club House
311 Avenue Joseph Vallot.
34700 Lodève
Président : M. Olivier Barré
E-mail : tc.lodeve@free.fr
Tél : 04 67 44 32 92

ASSOCIATION LODÉVOISE DE SPORT AUTOMOBILE (LA TRESCOULE)

Créé en 1990



Activités :

Rallyes, rallyes sur terre,
karting



Renseignements

Président M. Roland Barthe
Résidence Point de Celles,
43 Avenue de Fumel - 34700 Lodève
Email : roland-barthe@wanadoo.fr
Tél : 09 77 05 13 65 - 06 28 32 36 36

LA VAGUE LODÉVOISE (ASVL)

Club de natation sportive estivale affilié à la Fédération Française

Entraînements : l'Été à la piscine Nautilia de Lodève

Programmes :

Natation sportive accessible aux enfants de plus de 7 ans et aux adultes sachant nager. Compétitions sportives, nage détente adulte, water polo, ambiance conviviale.



Renseignements

Espace Municipal Lutéva
Boulevard Joseph Maury - 34700 Lodève
E-mail : christelle.valantin@free.fr
Secrétaire : Mme. Christelle Valantin
Tél : 06 49 82 70 36 ou 04 67 88 08 46

TWIRLING BATON LODÉVOIS

Un Sport Dynamique



Le Twirling : Le mot qui figure dans la dénomination officielle de notre fédération vient du verbe anglais «to twirl» qui signifie tourner, tourbillonner, virevolter.

Bâton : Il se compose d'une tige, d'une seule pièce chromée, lisse ou martelée en spirale et de deux embouts en caoutchouc blanc. Un contrepoids placé à l'intérieur du tip donne au bâton l'équilibre adéquat sans lequel il ne pourrait pas tourner aussi rapidement.

Un sport moderne qui se pratique en salle, en compétition et loisirs, en soliste, duo ou équipe.

Entraînement régulier toute la saison – stages et compétitions ponctuels.



Il réunit trois éléments essentiels :

- La gymnastique : Nos athlètes utilisent dans leurs démonstrations tous les mouvements de la gymnastique au sol.
- La danse : Elle est la base de toutes les chorégraphies, qu'elle soit moderne ou classique.
- La dextérité : L'utilisation du bâton nécessite de l'adresse, de la rapidité et complète les deux éléments précédents.

Ces trois disciplines indissociables donnent au twirling bâton son aspect spectaculaire.



Renseignements

Présidente d'honneur : Mme. Francette Ramondenc

Présidente : Mme. Corinne Martinez- Entraîneur Diplômée d'Etat

Vice Présidents : Mrs. Marc Ferrière et Michel Martinez

Trésorière : Mme. Mireille Sospedra

Animatrices : Mlles. Lisa, Blandine, Maeva, Emeline, Christine, Léa et Noémie,

Siège Social : Espace Lutéva Boulevard Joseph Maury 34700 Lodève

BAAWAL

L'association Baawal a pour volonté et objectif de : partager la culture des pays du sud en proposant des activités culturelles et artistiques :

- initiation à la Danse Africaine (lundi 19h30-21h / Espace Luteva)
- initiation aux Percussions (jeudi 19h30-21h30 / Maison pour tous Lodève – Saint Martin / 2 sessions)
- développer des ateliers numériques (initiation= image, son, vidéo)
- initiation informatique (les logiciels libres)
- Mener des actions de soutien et d'aide en direction du Mali
- Informatisation écoles
- Aide et soutien d'artistes

Coordination et responsable projets :

M. Oumar TIMBO

Présidente : Mme. Aminata Diallo

Trésorière : Mme. Phaïna Lefoulon

Secrétaire : Mme. Sofie Sonzogni



Renseignements

13 place Alsace Lorraine 34700 Lodève

baawal@free.fr

<http://www.myspace.com/baawal>

<http://www.youtube.com/AssoBaawal>

04 27 86 86 32 / 06 10 35 15 79

COMPAGNIE LES PETITES CHIPIES

Eveil à la Danse pour les petits à partir de 3 ans : Les cours sont ludiques, basés sur le jeu et le plaisir de danser. Animés par Sylvie Chavigny, animatrice dans les crèches de Montpellier, professeur D.E. spécialisée dans la danse enseignée aux petits.

Danse Modern Jazz : Cours animés par Mlle Candice Oggero pour les jeunes d'un niveau débutant à avancé.

Danse Classique : Animé par Sylvie Chavigny, (20 ans d'expérience dans l'enseignement de la Danse), ancienne préparatrice artistique des enfants de l'Equipe de France de patinage artistique à Paris, animatrice de Danse depuis 6 ans à l'Espace Lutéva. Danse classique pour les enfants débutants de 6 ans jusqu'au niveau avancé. Cours à l'Espace Lutéva : Premier cours d'essai gratuit.

- Danse Classique à partir de 3 ans
- Danse Moderne / Jazz à partir de 7 ans

Pour les horaires et jours de pratique, merci de contacter le professeur.

Renseignements

Présidente : Mme. Sylvie Chavigny

chavigny.sylvie0141@orange.fr

horaires au : 06 07 70 82 56

COULEUR LAVANDE ET CIE

Apprenez à danser !

Rock'roll, Swing, Salsa Cubaine, Tango Argentin, Danses de Salon.
Une ambiance sympathique dans une école dynamique.

Des professionnels de la danse à votre service !

Cours, stages, pratiques, soirées : à partir du 12 septembre 2011.

Tarifs compétitifs, facilité de paiement, cours d'essai gratuits.

Différents niveaux... Remises « couple », « étudiant » ou « chômeur ».



Renseignements

7 Rue des Amandiers 34700 Lodève

e-mail : couleur.lavande@wordonline.fr

Site : <http://couleur-lavande.info.fr>

Président : M. Pinet

Tél : 04 67 96 14 26 ou 06 98 82 14 26

TÊT' EN L'AIR – DANSE VOLTIGE

Depuis 2002, l'association a pour but de :

- Faire connaître et développer la pratique de la danse-voltige, de l'initiation à la création en la rendant accessible à un large public.
- Favoriser la recherche, la création et la diffusion de réalisations artistiques en danse-voltige.



Activités :

- Ateliers et stages de danse-voltige, débutants et avancés, ouvert à tous (dès 7/8 ans)
- Ateliers éducatifs, adaptés ou d'insertion, en partenariat avec des structures éducatives (centres de loisirs, IME...)
- Création et présentation de spectacles par les élèves de l'association : organisation de résidences artistiques et de spectacles de danse-voltige ou multidisciplinaires.

Renseignements

Fontaine du Bosc, à 5 mn de Lodève sur la A75 (sortie 54)

Mail : assotetenlaire@yahoo.fr

Blog : <http://danse-voltige.jimbo.com>

Mme. Véronique Bustin : 06 71 05 58 53

L'ENVOL DANSE

Le mercredi, EVEIL à la Danse pour les enfants de 4 ans et **INITIATION** 5/6 ans.

Par une approche ludique des bases de la Danse, une écoute musicale attentive et variée, l'enfant s'éveille aux qualités du mouvement : légèreté-force, rapide-lent, notions d'espace, exprimant sa créativité avec autonomie tout en dansant avec d'autres enfants.

Le mercredi, Danse Modern' jazz de 7 à 14 ans.

Nous abordons un travail plus technique, le phrasé musical, des enchaînements dansés avec des phases d'exploration/improvisation et de création.

Le soir en semaine, pour les ADULTES Atelier de Danse contemporaine.

Exploration du mouvement, technique et improvisation avec des musiciens en live et/ou sur des supports musicaux variés. Le matin en semaine, des cours de danse pour les SENIORS au Foyer des Seniors.

L'Envol Danse propose aussi :

Des séances individuelles : pour approfondir votre conscience du mouvement, votre musicalité, préparer un examen ou un concours de danse et aussi pour ceux qui désirent simplement se libérer des tensions, trouver plus de mobilité, explorer de nouveaux chemins par une approche sensible au travers du Body Mind Centering et/ou de la danse.

Des stages de Danse et Musique, des spectacles (voir le site)



Renseignements

Président : M. Romain Huger,

Mme . Françoise Campagne Professeur diplômée d'état

e-mail : lenvoldanse@yahoo.fr

Site : <http://francoisecampagne.org>

Tél : 04 67 88 12 66 ou 06 70 07 08 62

T.A.O – DANSE ORIENTALE

L'Association Techniques des Arts d'Orient

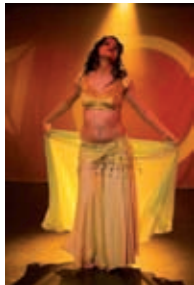
Métissage des Arts et cultures orientaux.

Développement d'activités artistiques liées à toutes les cultures orientales.

Promouvoir le métissage des Arts et Cultures Orientaux au travers de la danse, la musique, le chant, la littérature et la poésie, la cuisine, l'expression orale...

Permettre la Création de spectacles amateurs avec des jeunes et moins jeunes à but socioculturel.

Donner des cours de danse (orientale et autres), et « ateliers chorégraphiques », cours de cuisine du monde, ateliers du goût, ateliers « connaissance des produits de beauté orientaux ».



Professeur de Danse Orientale et chorégraphe Mlle ALEXIA PETIT sous l'égide de Mme FATNA PHAM professeur de danse orientale et chorégraphe

La Danse Orientale :

Issue d'une culture millénaire la danse orientale est une danse noble, exigeant des aptitudes physiques et morales particulières. La danse orientale souffre de nos jours d'une réputation sulfureuse et a longtemps été réduite à une vulgaire danse de cabaret. L'objectif d'Orient Expression est de contribuer à rendre au Raqs Sharqi ses lettres de noblesse, afin de lui donner un nouvel élan et de renouer avec ses véritables origines.

En cours, le travail s'effectue avec des groupes restreints (entre 10 et 15, tout âge) le jeudi de 17h00 à 18h00 à l' Espace Lutéva boulevard Joseph Maury 34700 Lodève.

Renseignements

Mlle Alexia Petit : **06 45 60 70 46**

orientexpression@wanadoo.fr

Mme. Fatna Pham : **06 76 01 49 05**

EMERGENCES & POTENTIELS

« Ateliers Qi ». Relaxation, Relaxation dynamique, Sophrologie, Art énergétique, Qi Gong

Le Qi est les souffles, l'énergie

Ateliers par petits groupes à Lodève et dans la région
placés sous le signe de la douceur et du sourire intérieur.

Dans le respect des enseignements, des passerelles sont établies entre les différentes méthodes contribuant au développement du bien-être à la simulation de la vitalité, à une meilleure circulation de l'énergie.

Etude et propositions adaptées pour des organismes, institutions...



Animations : Mme. Réjane Jonias

Renseignements

<http://sophrologie-art-energetique.blogspot.com>

emergences.potentiels@gmail.com

Tél : 06 71 72 52 13

ASSOCIATION INTERNATIONALE DE TAI CHI CHUAN

« style yang originel »



La pratique anti stress par excellence qui s'adresse à tous et à toutes quelque soit l'âge ! A la fois gestuelle énergétique, art martial interne et méditation en mouvement, Le Tai Chi Chuan est un art de vie. La pratique amène détente et souplesse, active la circulation de l'énergie dans tout le corps et nourrit la vitalité.

Horaires à l'Espace Lutéva : Lundi de 12h00 à 13h30 débutants

Tarif Réduit : Chômeurs, Rmistes, Etudiants, Couples.

2 séances d'essai gratuites.

Apprentissage de la forme des 108 mouvements Qi Gong en mouvement et posturaux travail à deux épées.

Renseignements

Email : lydia.doge@orange.fr

(Lydia Doge élève de maître CHU Moniteur Fédéral –FFWUSHU)

Tél : 06 19 60 29 18

Président : M. Lunal Guy : **04 67 88 60 24**

71 Rue de la Dysse 34150 Montpeyroux

www.tail-chi-clermont-lodeve.34.fr

RELAX-HOLIS

Relaxation et Sophrologie

Apprenez à calmer votre mental.

Ainsi votre corps et votre esprit se libèreront, petit à petit de leurs tensions. Avec quelques exercices de respiration et de détente du corps et de l'esprit, à pratiquer au quotidien, vous retrouverez le calme en vous et vous avancerez dans la vie plus facilement.

Horaires

Lundi de 9h15 À 10h15 ou de 10h15 À 11h15

Jeudi de 10h15 À 11h15

Séances à l'Espace Lutéva

Possibilités d'autres horaires

Renseignements

Président : M. Bruno Fons

1 bis rue de la Liberté

34700 Usclas du Bosc

Tél : 04 67 44 89 23 – 06 78 52 88 25

POUR LA PRATIQUE DU YOGA

Vous voulez combattre le stress de la vie quotidienne, vous relaxer, vous détendre, vous recentrer, vous tonifier, apprendre à bien respirer. **Rejoignez notre association pour la Pratique du Yoga.**

Cours à l'Espace Lutéva à Lodève

Lundi : Cours à 9h00 et 10h15

Jeudi : Cours à 16h45, 18h00 et 19h15



Renseignements

Animateurs Responsables :

Mme. Patricia Ardner et M. Roland Crozat

Mme. Carmen Lorca Tél : 04 67 96 40 85

HOKAHEY QI GONG

Un art de santé

Bien que très ancien, cet art énergétique chinois constitue un véritable art de vivre qui s'intègre parfaitement à notre vie moderne.

Accessible à tous, les mouvements et le postures favorisent la circulation du sang et de l'énergie du corps. C'est une aide précieuse pour restaurer et entretenir l'équilibre du corps et de l'esprit.

Les cours ont lieu sur Lodève et villages alentours :

- Cours de Qi Gong pour tous - hebdomadaires
- Stages à thème - ateliers mensuels
- Cours particuliers sur rendez-vous (possible à domicile)

L'enseignement est dispensé par Françoise Navel-Brugnon, diplômé de la Fédération des Enseignants de Qi Gong, Art Energétique (FEQGAE), Animatrice de Loisirs Sportifs de la Fédération Française EPMM Sports pour Tous.

L'association organise également :

- *Des Soirées Découvertes, sur un thème lié au bien-être, le 2ème lundi de chaque mois, d'octobre à Juin.*
- *La journée nationale du Qi Gong en partenariat avec la FEQGAE et la Mairie de Lodève au printemps.*



Renseignements

«La maison jaune» 8 rue de l'Abbaye 34700 Lodève

www.hokahey.fr

Président : M. Claude Fleurot. **Tél : 06 70 93 96 84**

LE SOURIRE INTÉRIEUR

Le Qi Gong est une gymnastique douce d'origine chinoise, caractérisée par des mouvements lents et harmonieux.

Sa pratique régulière aide à se maintenir en bonne santé et à lutter contre le stress.

Elle apporte l'équilibre physique et mental, développe la confiance en soi et la joie de vivre.

En cela, plus qu'une simple gymnastique le Qi Gong est un art de vivre. Cours hebdomadaires et stages animés par François FRANCOIS enseignant diplômé de la FEQGAE.



Renseignements

Les Combes – 34520 Les Rives

E mail : lesourireinterieur34@gmail.com. **Tél : 06 70 99 60 52**

A.C.A.T.

ACAT est un organisme de formation spécialisé dans l'accompagnement à la validation des acquis de l'expérience (VAE) pour les salariés et demandeurs d'emplois ayant plus de trois ans d'expérience dans un domaine, sans être titulaire du diplôme correspondant.

Renseignements

1 Bis rue Fleury 34700 Lodève
acat@resaform.org et <http://acat.resoform.org>
Mme. Adeline Dupont **Tél : 06 87 33 11 71**
Mme. Suzanne Kerr **Tél : 06 15 33 23 62**

A.P.P.R.E.L.

Association pour la Protection des Paysages et Ressources de l'Escandorgue et du Lodévois.

Renseignements

Siège : Hameau de Lambeyran
34700 Les Plans
Fax : 04 67 44 09 91
E-mail : lambeyran@wanadoo.fr
Tél : 04 67 44 13 99

A.S.D.I.P.L.

Association de Solidarité et Soutien au Dialogue des Hommes de Paix d'Israël, Palestine, Liban. Sensibilisation à la paix d' un public de jeunes du proche orient et de france.

Renseignements

Présidente : Mme. Thérèse Lederman
210 Chemin des Roucans 34700 Lodève
asdip134lodeve@free.fr
Tél : 04 67 44 46 00 - 04 67 44 56 65

ALCOOLIQUES ANONYMES

Renseignements

Salle des Associations. Square Georges Auric
34700 Lodève
Secrétaire : M. Pierre Pelletier
Réunions ouvertes le premier samedi de chaque mois.
Tél : 04 67 95 35 03

CEMEA

Les CEMEA sont un mouvement d'éducation nouvelle.

Ils privilégient une interaction permanente entre l'individu, le groupe, l'environnement et le milieu de vie.

Chaque stagiaire présent dans les formations conduites par les CEMEA est au coeur de sa propre activité, responsable de sa formation, partenaire de la formation des autres.

Présents à Lodève depuis 10 ans, nous proposons et sommes partenaires de nombreuses formations dans le domaine de l'Education, l'Aniamtion, l'Ecole, les Services à la personne. N'hésitez pas à nous contacter !

Renseignements

7 Bd Jean Jaurès 34700 Lodève

mail : coeurdherault@cemealr.org

site : www.cemea-languedoc-roussillon.org

Représentant le Président : M. Eric Thiery

Tél : 04 67 96 87 19

COMPAGNIA DEL'IMPROVVISIO

CENTRE DE FORMATION DES ARTS DU SPECTACLE

par la Compagnia Dell'Improvviso

La Compagnia Del'Improvvison est une Cie théâtre qui travaille au développement d'un style de théâtre de tradition italienne : la Commedia dell'Arte. Sous la direction artistique du comédien et metteur en scène italien Luca Franceschi, elle a réalisé depuis sa création (1996) douze spectacles tout public qui ont été diffusés avec succès en France et à l'étranger.

Depuis deux ans la Cie Dell'Improvviso dirige un Centre de Formation des Arts du Spectacle à Lodève dans la salle de la Mégisserie.

Le Centre propose des ateliers hebdomadaires pour enfants, ados et adultes ainsi que des stages de formation autour des différentes formes de spectacle vivant tels : mime, clown, commedia dell' arte, improvisation, éveil musical, fabrication de masques, chant polyphonique, danse contemporaine, percussion, qi gong...

Les cours et les stages sont animés par des professionnels provenant de toute la France et d'ailleurs.



Renseignements

1, rue du Chateaudun 34700 Lodève

e-mail : contact@improvviso.org

site : www.improvviso.org

Tél./fax : 04 67 88 67 30

CROIX ROUGE FRANÇAISE

Délégation de Lodève

Association Nationale dont le but est d'humaniser la vie en respectant les principes suivants : Humanité, impartialité, neutralité, indépendance, volontariat, unité et universalité.

Programme : Aider financièrement et moralement les personnes en difficultés. Former les secouristes et créer une équipe en mesure de tenir un poste prévisionnel de secours
Former aux gestes qui sauvent.

LES
GESTES
QUI
SAUVENT
+ CROIX ROUGE FRANÇAISE



Renseignements

2 impasse Ulysse le Thérondel
34700 Fozières

email : jean.pierre@croix-rouge.fr
dl.lodeve@croix-rouge.fr

Tél : 06 64 99 97 32

FNATH

(accidentés de la vie)

Renseignements

14 rue Louis Blanc
34800 Clermont l'Hérault
M. Jean-Marie CASTELLON

Information, conseil et défense des personnes en situation de handicap.

FRANCE ALZHEIMER HÉRAULT

De nos jours, près d'un million de personnes seraient atteintes par la maladie d'Alzheimer ou par une maladie apparentée. Plus de deux millions pourraient l'être en 2040. Il s'agit d'un problème de santé publique majeur et prioritaire. L'association FRANCE ALZHEIMER HÉRAULT régie par la loi de 1901 a été créée en 1989, à l'initiative de familles touchées par la maladie. Elle fonctionne uniquement avec des bénévoles et regroupe environ 400 adhérents.

Son but :

- informer les familles
- assurer une mission d'aide aux aidants naturels ou professionnels de proposer une formation aux aidants familiaux.
- d'offrir aux familles des activités alliant détente et convivialité.
- d'intervenir auprès des pouvoirs publics.
- de faire connaître et reconnaître la maladie d'Alzheimer.

Permanence : Le 3^e Mardi du mois de 14 h à 16h30 – CLIC Accord 1 rue des Ecoles (Sur rendez-vous au 04 67 06 56 10 de 9h à 13h)
Accueil et écoute, partage d'expérience, information et documentation sur la maladie et ses conséquences, les aides disponibles, les structures d'accueil... Orientation vers les professionnels.

Renseignements

24 Cours Gambetta 34000 Montpellier
contact@alzheimer37.org

Présidente : Mme. Cadene Claudette. Tél : 04 67 06 56 10 (de 9h à 13h)

INFO DON 34

Info Don 34 est une association dédiée à la sensibilisation et à l'information relatives au don et à la greffe d'organes.

Par les témoignages de parent de donneur, elle souligne l'importance qu'il y a de bien connaître et d'être bien informé sur ce sujet.

Par les témoignages de greffes, elle souligne que personne n'est à l'abri de la maladie dans ce qu'elle peut avoir de plus dramatique.

Par les témoignages de tous, elle souligne que la solidarité n'est pas un vain mot.

Le but n'est pas de promouvoir le don mais de démontrer que nous sommes tous concernés.

Info Don 34 tient des conférences en milieu scolaire, associatif et professionnel. Elle est présente lors de manifestations publiques de grande notoriété (foires de Béziers et Montpellier, Comédie de la Santé, journée nationale du 22 juin, ...).

Renseignements

M. Christian Van Eeckhaute

7 Chemin du Poulaillou - 34730 St Vincent de Barbeyrargues

infodon34@laposte.net

Tél : 04 67 59 75 11 - 04 67 44 14 46

L'EAU À LA BOUCHE

Petits plats mijotés pour éveiller la créativité et développer notre ressenti.

Pour l'année 2011/2012 l'association propose des ateliers, stages et conférences sur le théâtre de la voix et du souffle.

Atelier Circle Song (improvisation vocale à partir d'un motif musical répété par la groupe).

Stage d'improvisation vocale.

Chorale pour enfants

Renseignements

Présidente : *Mme Landie Patricia*

LODÈVE À DU CŒUR POUR LE TÉLÉTHON

Depuis 2001 « Lodève à du Cœur pour le Téléthon » est une association régie par la loi 1901, qui a pour mission d'organiser, de récolter et de reverser des fonds pour le téléthon en partenariat avec l'AFM.

Depuis plus de 10 ans des bénévoles lodévois se mobilisent et oeuvrent afin de récolter un maximum de dons pour combattre la maladie sous l'impulsion « Lodève à du Cœur pour le Téléthon ».

Grâce à cette implication, l'association a reversé au total 120 234 euros de dons à l'AFM (Association Française contre la Myopathies).

Cette année nous vous donnons rendez vous les :
2,3,4 décembre 2011 sur notre village du Téléthon.

N'hésitez pas à nous rejoindre...



Renseignements

Boulevard Joseph Maury 34700 Lodève

E-mail : lodeveaducoeur@yahoo.fr

<http://lodeveaducoeur.blogs.afm-telethon.fr>

Président : M. Franck Gleizes **Tél : 06 08 57 37 81**

LODÈVE ENGLISH LIBRARY

Une bibliothèque de prêt de livres et de films en Anglais.

Fondée par une douzaine de résidents anglophones, parmi eux des bibliothécaires professionnelles, la bibliothèque a ouvert ses portes le 11 août 2001 avec une petite collection d'environ 500 livres et quelques vidéos, donnés par les résidents des environs.

Maintenant disponibles sont plus de 5000 livres, de biographies aux romans les plus récents, et aussi beaucoup de vidéos et de DVD. Hors de Montpellier, nous avons ici la plus grande collection de matériaux en anglais dans l'Hérault, ce qui attire les adhérents de toute la région. Parmi eux des français, des hollandais, des allemands et des scandinaves mais aussi ceux pour qui l'anglais est la langue maternelle.

Heures d'ouverture :

mardi matin 10h -12h

jeudi après-midi : 15h – 17h

samedi matin : 10h – 12h30

Renseignements

8 Grand'Rue 34700 Lodève

Présidente : Mme. Lesley Crick **Tél : 04 67 44 21 67**

E-mail : lodeveenglishlibrary@hotmail.com

LION'S CLUB



Implication : « on a pas fait grand chose de sa vie, si on a pas fait quelque chose pour quelqu'un » Melvin Jones (fondateur du Lions Clubs international).

Les lions ont trouvé une application à la devise « nous servons » par des actions déclinées au niveau local au travers de programmes tels que : L'aide aux jeunes, l'aide aux personnes nécessiteuses, la création et l'animation des maisons d'accueils alzheimer, le soutien aux banques alimentaires, les actions menées en partenariat avec des clubs lions de pays en voie de développement...

Les lions clubs en France sont aussi les partenaires de quelques grandes causes d'intérêt public pour lesquelles : Le Téléthon, La Fédération Française Handisport, La sécurité Routière et l'organisation de Prévention de la Cessité.

Réunion : 2^e et 4^e mardi de chaque mois

Renseignements

Président : M. Jean Paul Briatte

Tél : 04 67 44 23 52 - 06 76 86 74 82

Vice Président : Mme Marthes Selles

Trésorier : M. Jean-Claude Clozier

Secrétaires : Mmes Claudine Dechelle & Frédérique Minet

email : lions-club.lodeve@laposte.net

LIGUE CONTRE LE CANCER COMITÉ DE L'HÉRAULT DÉLÉGATION DU LODÉVOIS

La ligue contre le Cancer a pour mission de soutenir la recherche contre le cancer, d'aider les malades et leurs proches, de faire de la prévention et participer à des dépistages. La délégation du Lodévois organise des manifestations ci-dessous énumérées dont les bénéfices sont remis au professeur PUJOL, Président du Comité de l'Hérault.

LES MANIFESTATIONS 2011/2012 :

Informations et inscriptions chez Aline Boutique, 5 Rue Neuve des Marchés à Lodève : **Tél 04 67 44 09 77**

- **Lotos** à la Salle du Triumphant à Lodève
27 novembre 2011 à 15h
5 février 2012 à 15h
25 novembre 2012 à 15h

- **Dîner dansant**

à la salle Polyvalente de Salelles du Bosc – 17 Mars 2012 à 20h.

- **Rallye familial Surprise** : Départ devant Luteva à Lodève le 10 juin 2012 à 10h et Arrivée à Avène les Bains à 13h

- **Randonnées** :

- 4 septembre 2011 : Départ de la salle polyvalente de St Jean de la Blaquière
- 2 septembre 2012 : Départ de la salle Polyvalente de la Vacquerie
 - 8h30 Grand circuit (14 km)
 - 9h30 Circuit moyen (10 km)
 - 11h Petit circuit (5 km)

Soutien psychologique :

Une Antenne d'écoute est à la disposition des malades et de leurs proches tous les lundis de 14h à 16h à Luteva :
Rendez-vous à prendre
au **04 67 88 86 18**



SECOURS POPULAIRE FRANÇAIS

Depuis sa création en 1945 le Secours Populaire vient en aide aux populations victime de la précarité, de la pauvreté, des catastrophes naturelles et des conflits en France et sur tous les continents.



Renseignements

9 Avenue Denfert - 34700 Lodève

<http://www.spf.34.org>

Présidente : Mme Marie-Louise Jourdan **Tél : 04 67 44 16 97**

SECOURS CATHOLIQUE

Fondé en 1946 le Secours Catholique – Caritas France est un service de l'église catholique, membre de la confédération Caritas Internationalis.

Association reconnue d'utilité publique, le Secours Catholique fédère un réseau de 65 000 bénévoles pour apporter, partout où le besoin s'en fera sentir à l'exclusion de tout particularisme national ou confessionnel, tout secours et toute aide directe ou indirecte, morale ou matérielle, quelles que soient les options philosophiques ou religieuses des bénéficiaires.



Renseignements

51, rue des Genêts
Les Tilleuls – 34700 Lodève

Tél : 04 67 44 54 68

<http://www.secours-catholique.org>

Président : M. André Galdemar **Tél : 04 99 13 61**

SESAM MIGRATIONS SANTÉ

La médiation sociale et interculturelle se fixe pour mission de soutenir le projet d'intégration des personnes ou familles confrontées à des difficultés du fait d'un déplacement ou d'une situation d'exil. Il s'agit de donner du sens à la migration et d'améliorer les relations des personnes avec l'ensemble du système social, notamment en prévenant les dysfonctionnements familiaux et parentaux ainsi que les conduites à risques.

Renseignements

Mas de la Paillade 155, Rue de la Bologne 34080 Montpellier
Président : Mme. Azzam Malika
Tél : 04 67 40 55 96 – Fax : 04 67 40 15 15

SOCIÉTÉ DE ST VINCENT DE PAUL

Visites à domicile de personnes âgées. Vestiaire pour les familles défavorisées (pour se vêtir et s'équiper à tout petit prix).

Renseignements

Maison Paroissiale Place de l'abbaye
34700 Lodève <http://www.ssvp.fr>
Présidente : Mme Chantal De Cadolle Tél : 04 67 44 24 08

TERRE EN PARTAGE

Cette association a pour but la promotion des valeurs de partage, de solidarité et d'échange, par des actions dans le lodévois en lien avec la terre et dans le respect de celle-ci. Fondée à l'automne 2008, sa première action a été la création du «jardin des berges», un jardin partagé en plein centre de Lodève.

Depuis l'année 2010, plus de 50 familles ou individus viennent cultiver en bio sur des parcelles individuelles ou collectives, et gèrent ensemble cet espace qui favorise à la fois le lien social, les échanges et la solidarité. Des actions sont menées par l'association afin d'ouvrir ce lieu à d'autres publics : l'action «jardinons ensemble» qui permet à des personnes en situation de précarité de venir jardiner et de recréer du lien social, l'actions «familles au jardin» qui offre un temps de partage entre enfants et parents autour d'une activité de jardinage biologique, et l'action «jardiniers citoyens» avec l'organisation d'ateliers conférence autour du jardinage biologique. L'accès du jardin des berges est réservé aux membres de l'association, excepté lors des actions ouvertes à tous qui sont programmées sur des dates et des horaires précis.

Renseignements

5 ter, rue Joseph Vallot - 34700 Lodève
Trésorière : Mme. PERONNE Arlette
Informations : Mme. Marie Thomann, animatrice – coordinatrice de l'association
Tél : 06 46 21 64 19 - E- mail : info@terre-en-partage.org

ASSOCIATION NATIONALE CULTURELLE

Renseignements

M. Nouredine Mohamed
28 Rue Fleury - 34700
Tél : 04 67 44 16 54

ATELIER DE MUSIQUE VIVANTE



Renseignements

adm/34@gmail.com
<http://www.myspace.com/ariubernard>
<http://www.myspace.com/azedtrio>

CERCLE OCCITAN

Promotion de la culture occitane orale et écrite.

Cours débutants et confirmée (vocabulaire, grammaire, littérature) assurés par un professeur nommé par l'IEO : insitut d'Etudes Occitanes. Textes du Moyen Age, de l'époque contemporaine et de l'époque actuelle : de Bernard de Ventadour à Mistral, Max Rouquette, Jean Larzac, Jean-Claude Foret...

Mercredi 16h30 à 19h30 – Salle Gérard Philippe.
Espace Luteva – Bd Joseph Maury – 34700 Lodève.

Renseignements

Présidente : Mme Marcelle Rossignol
144 chemin des graves - 34700 St Etienne de Gourgas
rossignol.louis@neuf.fr
maryse.leduc0626@orange.fr
Tél : 04 67 44 61 00 - 04 67 44 38 85

GRUPE MUSICAL LODÉVOIS ENSEMBLE VOCAL LES LUTÉVAINS

Vous savez peut-être chanter, mais vous n'osez pas chanter ! Pourtant vous aimeriez chanter...

Vous voulez partager d'agréables moments de détente, mais aussi de travail de la voix. Vous aimez la fantaisie, le lyrique, le gospel, les chants d'hier et d'aujourd'hui.

Alors venez nous rejoindre au chœur des Lutévains. Un chœur de chant créé en 1994, qui regroupe des jeunes et des moins jeunes (il n'y a pas de limite d'âge !) dans une ambiance de gaieté et aussi de sérieux. Vous découvrirez le bonheur de chanter. Chaque année, nous nous produisons en concert et chaque année aussi, nous vivons des temps forts lors des voyages culturels en France ou en Italie.

Répétitions le vendredi de 17h30 à 18h45
Nous vous attendons.... An bientôt.

Renseignements

*Ecole St Joseph 5, avenue de la République
34700 Lodève*

*Président : M. Marc Alcazar
M. Louis Gres :*

Tél : 04 67 96 05 10 - 06 27 40 90 39

Mme. Maryse FERACCI :

Tél : 04 67 44 14 46 - 06 77 07 90 42

LA VOIX INTÉRIEURE

Ensemble vocal déjà constitué depuis 4 ans et ½

Répertoire : oeuvres classiques a capella de la Renaissance au 20^e siècle. Un bon équilibre entre l'exigence, le travail, la convivialité et le plaisir de chanter.

Recherche 2 ténors, 1 soprano, 1 mezzo ayant déjà une expérience du travail en chœur.

Cours : le jeudi de 18h30 à 20h30 à partir du 15 septembre 2011.

Programme :

Mettre un répertoire de qualité dans le but de partager le plaisir de la musique avec le public.



Renseignements

*Mme Annie Sillière
(Chef de chœur)*

*34520 St Michéel D'Alajou
annie.silliere@orange.fr*

Tél : 04 67 44 11 50

LES AMIS DES ORGUES

Organisation de différents concerts classiques. Entretien des orgues St Fulcran et Saint Pierre.

Programme :

Le programme 2012 sera disponible à la fin de l'année 2011.
Pour plus d'informations, veuillez contacter le président de l'association.

Renseignements

Président : M. Michel Carrière
11 Avenue de Fumel
34700 Lodève
Tél : 06 38 80 63 07

ASSOCIATION PHILATÉLIQUE LODÉVOISE

Nous partageons les informations sur les nouveautés des différents pays auxquels nous sommes abonnés, outre la France, Monaco, Andorre, etc. Nous invitons les conférenciers qui viennent nous faire partager leurs passions pour des collections qui ne sont pas celles que nous collectionnons.

Réunions Mensuelles : le 3^e Dim du mois de 10h à 12h dans le bâtiment de l'Espace Lergue, 13 avenue de Fumel à Lodève.

Nous accueillons aussi les collectionneurs de monnaies et de cartes postales anciennes.



Renseignements

Président : M. Michel Carrière
11 Avenue de Fumel - 34700 Lodève
Tél : 06 38 80 63 07

RÉVEIL LODÉVOIS ET SES POMPOMS GIRLS



Association Fondée en 1912, composée de bénévoles, notre fanfare anime toutes les fêtes locales, corsos, carnivals, etc.

Notre répertoire musical est très varié. Musiciens(nes) ou non, si l'ambiance festive au sein de notre association vous intéresse, n'hésitez pas à nous rejoindre.

Répétitions à l'Espace Lergue - Avenue de Fumel - 34700 Lodève
- Pompoms Girls : le vendredi de 18h à 20h
- Musique : le vendredi de 18h à 20h30

Vous pourrez consulter toutes les sorties programmées officielles et en prévision, mais aussi tous les concerts donnés par notre association sur : <http://reveillodevoisetsespompomgirls.midiblogs.com>

Renseignements

Président M. Frédéric Caulier
Tél : 04 67 44 42 61 - 06 89 92 08 72

WORKSHOP

Association linguistique et culturelle

L'association Workshop a été créée en 1982 avec des cours d'anglais pour enfants, adolescents et adultes et des cours de français langue étrangère.

Si l'association se voulait une association expérimentale du point de vue de la méthodologie de l'apprentissage d'une langue étrangère elle souhaitait également développer les échanges entre anglophones .
D'où les animations, soirées, sorties.
Depuis ces dernières années l'association compte parmi ses membres des personnes venues de tous horizons.

Programme :

Cours et conversation d'anglais et de français langue étrangère, sorties culturelles et rencontres, club de lecture.
French lessons, outings and get togethers.
Jours et horaires de cours : lundi, mardi et jeudi à l'Espace Luteva

Renseignements

Président : Mme. Catherine Stephan
Espace Luteva - 34700 Lodève
ass.workshop@free.fr

Tél : 04 67 44 20 81 - 06 11 88 55 00

CINÉSCOLA

L'association CINESCOLA a pour but de produire et réaliser des films de fiction, de documentaire, d'animation (de différentes techniques). Ceci dans le cadre d'ateliers pour enfants, adolescents et adultes et d'en permettre la diffusion sur tout type de support.

Cette association peut aussi enseigner le langage cinématographique dans les écoles, les collèges, les lycées, l'enseignement secondaire : atelier de scénario ; analyse de films ; cours d'histoire du cinéma, création d'un film, atelier de montage.

Les intervenants sont des professionnels du cinéma :
Technicien, comédien, musicien, plasticien



Renseignements

Domaine de Belbezet
Route de Lodève

34700 Olmet et Villecun

E-mail : cinescola@free.fr

Interlocutrice : Mme. Poitevin Marie

Tél : 06 11 42 72 17

ONE ART

Association loi 1901 ayant pour objet de développer l'accès aux moyens nécessaires aux artistes indépendants pour les rendre aptes à gérer librement et durablement leur destin artistique.

Activités :

formation (cours réguliers, stages ponctuels)

spectacles et évènements culturels

conseils et suivis personnalisés

studio (répétition / enregistrement).

Renseignements

E-mail : asso.one.art@gmail.com

site : www.one-art.fr

Dan au 04 30 40 12 00 / 06 84 80 91 44

RADIO LODÈVE



Radio Lodève a été créée il y a 30 ans. D'abord présente sur Lodève, elle s'est développée petit à petit pour aujourd'hui couvrir une partie du département de l'Hérault avec ses 4 fréquences.

Radio associative de proximité au service du développement local, Radio Lodève émet 24h/24 avec une seule et même grille de programme sur ses 4 fréquences :

- 104,5 Mhz sur le Lodévois et le Coeur d'Hérault,
- 98.8 Mhz sur le Clermontois et le Piscénois,
- 107 Mhz sur le plateau du Larzac
- 95 Mhz sur Bédarieux, les Hauts Cantons et les Monts d'Orb

Programme :

Radio Lodève diffuse un programme généraliste avec 50% de chansons françaises. Des informations toutes les 1/2 heures avec une priorité sur l'information régionale et locale. Interviews, magazines, reportages, émissions, chroniques.

Radio Lodève propose un programme d'intérêt général et collabore quotidiennement avec tous les acteurs de la vie locale des différentes villes dans lesquelles elle est implantée.



**RADIO
LODEVE**
Votre Radio Locale

95 - 98.7 - 104.5 - 107.0 Mhz FM
www.radiolodeve.com

Renseignements

3 Rue Eugène Taly 34700 Lodève

Email : radiolodeve@wanadoo.fr

site : www.radiolodeve.com

Président : M. Claude Durbesic

Tél : 04 67 44 27 34 - Fax : 04 67 44 00 83

ÉCOLE DES PARENTS ET ÉDUCATEURS DE L'HÉRAULT

Permanences le mardi de 10h30 à 14h30 et de 15h30 à 19h30

Renseignements et Permanences

CCAS de Lodève

Place du Fer à Cheval - 34700 Lodève

Tél : 04 67 88 86 18

F.C.P.E. LODÈVE

La FCPE est une force de propositions et d'actions réunissant les parents d'élèves pour participer à la vie scolaire et pour défendre l'intérêt des enfants en représentant les parents .

Programme : Réuni, organiser et informer pour que vive l'école publique gratuite et laïque.



Renseignements

Maison des Associations

Square Georges Auric - 34700 Lodève

E-mail : fcpe.lodeve@gmail.com

Site : <http://fcpe-lodeve.org>

Président : M. Christophe Chivet

Tél : 06 49 23 13 94

P.E.E.P. DU LODÉVOIS

La Peep du Lodévois est une association de parents d'élèves, active et dynamique, au sein des écoles maternelle, primaire, collèges Paul Dardé et lycée Joseph Vallot de Lodève.

Programme :

Nos objectifs : Représenter les parents d'élèves aux conseils : des écoles (maternelles et primaires), de classe, d'administration, et leurs différentes commissions (collège et lycée). Etre actif et efficaces pour apporter des réponses concrètes :

- Contributions financières aux projets des établissements,
- Participation aux manifestations,
- Intervention auprès du rectorat...



Renseignements

E-mail : peep.lodeve@gmail.fr

AUMÔNERIE COLLÈGE / LYCÉE

Renseignements

Points Jeunes Lodève

7-10 Bd Gambetta – 34700 Lodève

Trésorier : M. Philippe Varenne

A.C.P.G. CATMO TAO

Association Combattants, Prisonniers de Guerre-Combattants,
(Algérie-Tunisie-Maroc toe)

Section LODEVE /LE CAYLAR

Renseignements

1 Boulevard Montalangué
34700 Lodève
Président : M. Claude Aurouze

A.R.A.C

Association Républicaine des anciens
combattants et victimes de guerre



Fondée en 1944 par Jean Moulin, Henri Barbusse et Paul Vaillant - Couturier pour faire valoir auprès de l'Etat son devoir de reconnaissance vis-à-vis des combattants et des victimes de guerre, l'A.R.A.C. concentre ses activités sur la défense des droits des anciens combattants. (90 adhérents).

- aide à l'élaboration des dossiers de secours ou de prêts
- demande de carte d'ancien combattant,
- demande de titre de reconnaissance de la nation,
- aide pour les frais d'obsèques,
- demande de retraite d'ancien combattant,
- demande d'adhésion mutuelle A.r.a.c.
- demande de Médailles, etc.

Renseignements

Square Georges Auric – 34700 Lodève
Président : M. Pierre Varéa : **04 67 44 22 74**
Secrétaire : M. Henri Bousquet : **04 67 44 32 14**
Trésorier : M. Roger Trahine : **04 67 44 12 09**

F.N.A.C.A.

Fédération nationale des anciens combattants en Algérie, Maroc et Tunisie



Créée en 1958 la FNACA est l'association spécifique des anciens combattants en Afrique du Nord, indépendante à l'égard des pouvoirs publics et de tout parti. Défend les droits matériels et moraux de tous les combattants en AFN de 1952 à 1962 regroupe 358600 adhérents à ce jour.

Programme :

- Droits du combattant
- Droits des veuves
- Droits à pension
- Demandes de médailles
- Participations aux Commémorations Patriotiques
- Centre familiaux de vacances
- Mutuelles

Renseignements

25 Allée de la source, 34700 Lodève

E-mail : jeanne.bernard.chateau@orange.fr

Permanence tous les samedis matin de 9h à 11h

Trésorier M. Jacques Milhau **Tél : 04 67 44 19 80**

Président : M. Bernard Château **Tél : 04 67 88 20 19**

LES MÉDAILLES MILITAIRES

Le président de la 917^e section des Médaillés Militaires de Lodève est depuis 2000.

Renseignements

Les Hemies – 34700 Le Puech

Président : Monsieur Fabre Joseph

SOUVENIR FRANÇAIS

Comité de Lodève et Canton de Lodève / Le Caylar

Née en 1872 en Alsace et Lorraine occupée, fondée à Neuilly-sur-seine en 1887, régie par la loi 1901, reconnue comme établissement – D'utilité publique en 1906, l'Association Nationale du « Souvenir Français » à une triple mission :

- **Conserver la mémoire** de ceux qui sont morts pour la France, tout au long de son histoire, ou qui l'ont honorée par de belles actions.
- **Veiller et participer** à l'entretien de leurs tombes, ainsi que des monuments élevés à leur gloire, tant en France qu'à l'étranger.
- **Transmettre le flambeau** du souvenir aux générations successives.

Non politisé, non revendicatif, distinct des associations d'anciens combattants, veillant au bénévolat de ses responsables et à la rigueur. De sa gestion, le « Souvenir Français » se renouvelle sans cesse : il est fier de son passé, plus que séculaire, vigilant quant à son efficacité présente en confiant en son avenir, puisque sa triple mission n'est pas limitée dans le temps.

Quelle est son organisation ?

Un Conseil d'Administration de trente membres, un Bureau National dénommé « comité directeur » de 8 membres, tous administrateurs.

Un Délégué général dans chaque département métropolitain, dans plusieurs Départements et Territoires d'Outre Mer et dans une quarantaine de pays étrangers. Environ 1 400 Comités, constitués à l'échelon local (commune ou canton). Environ 200 000 membres actifs, bienfaiteurs ou titulaires. Une centaine de groupements affiliés.

Réunion du Conseil d'Administration tous les derniers vendredis de chaque mois à l'Espace Lutéva.

Renseignements

Président : M. Jean-Pierre Martinez **Tél : 06 27 75 03 34**
Vice-Président : M. Gilbert Martinez **Tél : 04 67 44 29 39**
Trésorière : Mme. Michèle Ciazimsky **Tél : 04 67 44 59 84**
Secrétaire : M. Bernard Vaillé **Tél : 04 67 44 70 60**
Secrétaire Adjoint : M. Pierre Varéa **Tél : 04 67 44 22 74**

U.N.C

Association pour la défense des intérêts des anciens combattants

Présence dans les cérémonies communicatives dont les buts et objets sont :

- **Associer** les hommes et les femmes qui ont porté l'uniforme pour la défense de la France pendant les conflits ou au titre du Service National.
- **Promouvoir, maintenir et développer** entre tous les membres des liens d'amitié et de solidarité.
- **Rassembler** ceux qui veulent participer à la défense permanente de la France.
- **Assurer la défense des intérêts des adhérents** par des actions d'entraide.
- **Permettre la rencontre et le dialogue** entre les personnes d'origines et d'opinions différentes, conscientes d'être unies par les intérêts supérieurs du pays.

- **Apporter un témoignage et des réflexions** afin de participer à l'esprit de défense.

- **Contribuer à la formation civique** des jeunes générations.

Programme :

Assemblée générale 2012

Journées vertes



Renseignements

325 avenue de Prémérlet 34700 Lodève

Président : M. Jean-Claude Martin

Tél : 04 67 44 14 39

U.N.P.R.G.

Union Nationale du Personnel en Retraire de la Gendarmerie
Union Départementale de l'Hérault

Secteur de Lodève

Créée le 09 avril 1973, (sous le nom de Amicale des retraités et veuves de la gendarmerie et de la garde républicaine du Lodévois) l'U.N.P.R.G. du Secteur de LODEVE est indépendante à l'égard de la Direction Générale de la Gendarmerie Nationale, des pouvoirs publics et de tout parti.



Elle défend les intérêts matériels et moraux des personnels de la gendarmerie en activité de service ou en retraite et leurs ayants-cause de l'arrondissement de LODEVE.

Missions :

- Etablissement des dossiers de réversion des pensions, aides aux nécessiteux de l'amicale.
- Visites aux personnes hospitalisées et en maisons de retraites.
- Assister aux obsèques des membres de l'amicale, des personnes civiles et militaires de la localité.
- Participer aux cérémonies officielles de la ville de LODEVE.
- Organisation d'un loto afin d'obtenir des fonds pour l'achat de cadeaux de Noël à toutes les veuves de l'amicale.

Assemblée générale annuelle en novembre.



Renseignements

11 Bel Horizon 34150 Gignac

Président : M. André Rioval

Tél : 04 67 57 84 70

176 Croix de Campagne 34150 Gignac

Secrétaire : M. Henri Mainhardt

Tél : 04 67 57 54 93

7 Rue Jean Macé 34725 Saint-André-de-Sangonis.

Trésorier : M. Gilbert Rollet

Tél : 04 67 57 23 26

ART'TIBET CHAM SEM

Le cœur aimant, l'esprit d'amour, tendresse



L'association créée en 2001, a pour mission d'aider à la préservation de la culture tibétaine, fournir une aide humanitaire, éducative, médicale et logistique aux communautés tibétaines laïques et religieuses ainsi qu'aux populations locales non-tibétaines défavorisées, dans tout lieu abritant des exilés tibétains. Nous nous mobilisons pour venir en aide aux tibétains et soutenir leur culture de paix, de sagesse et de non-violence, si précieuse pour l'humanité.

L'association Art-Tibet Cham Sem travaille sur deux axes :

Les écoles et les orphelinats :

prise en charge des besoins éducatifs, sanitaires et médicaux des enfants.

Les monastères :

lieux de refuge pour de nombreuses personnes et points clefs de l'organisation sociale tibétaine : pour qu'ils puissent faire face à leurs besoins de subsistances et développer petit à petit une réelle autonomie.

Art'Tibet Cham Sem rassemble tous ceux qui souhaitent apporter une aide d'urgence à ces communautés en grande difficulté.

Le financement d'Art'Tibet est assuré par les dons, parrainages, et subventions de sociétés.



Renseignements

39 avenue de la République 34700 Lodève

Président : M. Eric GUIOMAR

Trésorière : Mme. Christine DE NERCY

E-mail : tibet_chamsem@yahoo.fr

site : <http://www.art-tibet.fr>

Mme. Yolanda SANCHEZ Tél : 06 01 94 18 41

AUTOCLUB DU LODÉVOIS



Club réunissant des possesseurs de véhicules anciens, GT et de Course en Lodévois Larzac et Coeur d'Hérault.
2 Rassemblements par an (les Belles époques) en juin et en septembre.
Possibilité de sorties « circuit et balades » dans l'année.
Adhésion : 20 euros / an

Catégorie :

- Véhicules anciens : autos et motos populaires jusqu'à 1979.
- Véhicules Grand Tourisme (GT) : Porsche, Ferrari, Maserati, Aston Martin... sans limite de millésime.
- Véhicule de course : tous les véhicules de courses sans exception : rallye, production, vhc, courses de côte, circuit, F1, (on peut rêver) endurance...



Renseignements

156 Rue des Romarins 34700 Lodève

E-mail : autoclub34@gmail.com

site : <http://autoclublodevois.over.blog.com>

Trésorier : M. Claude Alain

Secrétaire : M. Alain Bodard

Président : M. Eric Alain Tél : 06 13 30 39 06

C.C.L. – BASE NAUTIQUE DU LODÉVOIS

Au lac du Salagou : Activités de pleine nature pour adultes et enfants :
Catamaran, planche à Voile, dériveur, optimist, canoë-Kayak...

Tir à l'arc le jeudi du 7 Octobre au 30 juin de 20h30 à 22h30 au Triumph
Accueil : Individuels, Groupes (Sur Réservation), Scolaires (Journées et séjours).

Ouvert toute l'année : Du lundi au vendredi et tous les jours à partir du 1er mai et jusqu'au 30 Septembre.



Renseignements

Directrice : Mme Brigitte Caprili

18 Boulevard Pasteur, BP 52 - 34700 Lodève

E-mail : centre.de.loisirs.du.lodevois@wanadoo.fr

Site : loisirs-salagou.com

Président : M. Raymond Azémard Tél : 04 67 44 01 79

Centre de Loisirs Tél : 04 67 44 31 01 / Fax : 04 67 44 34 03

COMITÉ DES FÊTES DE LODÈVE

C'est en 1992 qu'un groupe d'amis a décidé de relancer la cavalcade en refondant le comité des fêtes de Lodève.

Depuis, les cavalcades se sont succédées les unes aux autres, toujours en restant dans la pure tradition des chars fleuris.

En ce qui concerne la saison 2012, les lignes directrices seront fixées lors de l'assemblée générale qui aura lieu mi-octobre.

Cependant, on peut déjà penser qu'il y aura au moins 4 manifestations incontournables :

en décembre : le Téléthon

en février : le Loto

en Juillet : la Cavalcade

en Août : une soirée Dansante

Si vous êtes désireux de venir nous rejoindre, soit pour confectionner des fleurs chez vous ou dans notre local, soit pour coller ou fabriquer des chars, le comité des fêtes est prêt à vous accueillir. Pour cela vous pouvez prendre contact auprès du président ou du trésorier.



Renseignements

Zone Industrielle – 34700 Lodève

Président : M. Pierre Delauze **04 67 44 32 75 ou 06 62 41 32 75**

82 impasse Georges Brassens – 34700 Lodève

e-mail : delauze.pierre@orange.fr

Vice Président : M. Jean-Paul Vitalis **04 67 88 07 35 ou 06 75 84 00 92**

DES PLANÈTES ET DES CORPS



Cette Association Propose des cours d'astrologie. Cours du soir ou stages à la journée, pour astrologues débutants ou confirmés.

L'**astrologie** est avant tout un outil de connaissance de soi qui permet de nous révéler à notre vraie nature et d'appréhender notre chemin de vie.

L'étude des différents outils astrologique nous permet d'accepter et comprendre les étapes de notre vie. Diverses approches astrologiques (traditionnelle, psycho, karmique...) sont étudiés.



Renseignements et inscriptions

Présidente : Mme. Yolaine Damerval
Astrologue, praticienne – Enseignante REIKI
Email : yolaine.damerval@orange.fr
Tél : 06 08 88 04 84

ASSOCIATION GÉNÉALOGIQUE DU LODÉVOIS



Le but de l'association est de :

- guider les généalogiste dans leurs recherches personnelles
- d'échanger des informations généalogiques pouvant être profitables à tous les membres intéressés.

Nous faisons également des numérisations et des relevés des registres paroissiaux et d'Etat Civil du Lodévois.



Renseignements

Route de Vinas 34700 Fozières
E-mail : asso.genealogiedulodevois@gmail.com
Président : M. Patrick Niel. Tél : 04 67 96 44 48

GROUPE ARCHÉOLOGIQUE LODÉVOIS

Présentation :

Connaître et faire connaître le patrimoine archéologique et historique de Lodève et du lodevois par des prospections, sondages, fouilles, restaurations, balades, visites guidées, conférences, expositions, publications.

Pour tout public, organisation de « vraies fausses fouilles » pour les enfants, et visite du dépôt.

Programme :

- Entretien et visite du château de Montbrun
- Entretien et visite de l'Oppodum du Grézac
- Découverte de la voie « Antique »
- Découverte de Lodève/ Lutéva : balades et conférences



Renseignements

6 avenue Denfert
34700 Lodève

Président : M. Gérard Mareau

Tél : 04 67 44 32 82

JEUNES SAPEURS POMPIERS EN LODÉVOIS

Association ouverte aux jeunes à partir de 12 ans pour une durée de 4 ans, ouvrant sur un Brevet National de jeunes Sapeurs Pompiers.

Programme :

Formation regroupant de la théorie, pratique et du sport propre au métier de pompier. Les jeunes pourront découvrir des techniques et acquérir des connaissances professionnelles. L'essentiel de ce programme repose sur le respect, la discipline et l'esprit d'équipe, mais aussi sur l'apprentissage de technique d'incendie et de secours.



Renseignements

Centre de Secours Principal
Bd. Joseph Maury 34700 Lodève
E-mail : jspenlodevois@gmail.com
Président : M. Olivier Paire

Tél : 04 67 88 44 00

LA COMPAGNIE DES JEUX



Créée en 2001, «La Compagnie des Jeux » est une association à but non lucratif qui a pour objet la valorisation du jeu auprès de tous les publics, dans la mesure où il favorise le développement harmonieux de chacun dans le respect et la reconnaissance de l'autre, selon les valeurs du mouvement d'éducation populaire.

Parce que le jeu est une pratique culturelle facteur d'épanouissement de l'individu, de son développement et de sa socialisation, nous proposons à tous les âges de la vie de partager au travers de cette «découverte du jeu ».

L'association définit son projet selon les objectifs suivants :

- Faire reconnaître les aspects socioculturels et éducatifs des jeux.
- Faire découvrir le patrimoine ludique régional et mondial.
- Développer l'accès pour tous à la culture ludique.
- Favoriser la mise en place et accompagner la réalisation de projets ludiques de proximité.

Renseignements

3 rue Neuve 34150 Aniane

Directrice : Mme. Geneviève Millet
contact@compagniedesjeux.org

www.compagniedesjeux.org Tél : 04 67 54 63 17

LODÉVOIS COMMERÇANTS ARTISANS (LCA)



L'association des Commerçants, Artisans et professions libérales du Lodévois a pour but de dynamiser et animer le secteur du Lodévois Larzac et favoriser la convivialité entre tous les professionnels dans un esprit apolitique.

L'association a aussi pour but d'assurer et d'organiser la défense des intérêts collectifs de nos entreprises économiques locales.

Que vous soyez de passage ou installé dans le lodévois, son site vous aidera à retrouver les commerçants et artisans dont vous pourriez avoir besoin. Tous les contacts utiles de la vie quotidienne sont regroupés ici, nous sommes plus de 150 artisans et commerçants, à votre service, dans le Lodévois Larzac à vous accueillir du 1er janvier au 31 décembre.

Artisans, commerçants, professions libérales, n'hésitez plus : devenez adhérents à l'association LCA et profitez de nombreux avantages !

Renseignements

Square Georges Auric, BP 36, 34700 Lodève

E-mail : lca.lodeve@free.fr

Site : <http://www.asso-lca.com>

Co-présidents : Mme. Martine Bélamant et M. Jean-Loup Besset

Email : martine.belamant@free.fr

site : <http://www.asso-lca.com> Tél : 04 67 44 43 16

LES AMIS DE LA FÊTE

L'association créée en 2009 a pour but de mettre en location :

Camion frigo, chalet, animation, vaisselle etc. pour toutes associations ou comités des fêtes dans les alentours du lodevois.

Nous louons également nos services pour petites restaurations : frites, moules, grillades...

Etudions toutes propositions.

Programme :

Fêtes de villages,

Fêtes associatives etc.



Renseignements

750 Chemin de Coutelle, 34700, Soubès

Président : M. Jean-Paul Vitalis

E-mail : jeanpaulvitalis34@orange.fr

Tél : 06 75 84 00 92

MÉTAPHORE

Association METAPHORE – J.O. Avril 1992
Agrément Jeunesse Education Populaire N°34586 J
Formateur professionnel n°91340687534

Activités :

PHOTOGRAPHIE – AUDIOVISUEL

Promotion de la créativité des adhérents

Formation professionnelle

2 stages :

- Initiation à la réalisation audiovisuelle digitale,
- Initiation à la photographie digitale

Organisation d'événements culturels

Production de films documentaires, fiction, institutionnels et publicitaires.

Renseignements

17 Grand Rue 34700 Lodève

Président : M. Bruno Vanbockstael

Tél : 04 67 96 06 68

MJC / INTERCOMMUNALE LODÉVOIS ET LARZAC

La MJC Intercommunale Lodévois et Larzac est gérée par une association lois 1901. Elle affirme son engagement sur des valeurs éducatives communes aux MJC.

Aujourd'hui, les valeurs essentielles de notre structure demeurent basées sur la solidarité et les principes de laïcité mis en avant dans les valeurs républicaines.

La MJC oeuvre pour l'accès à la Culture et aux Loisirs pour tous, propose et réalise de nombreux projets.

ACTIVITÉS ET ACTIONS 2011/2012

- Accueil de Loisirs mercredi réactifs et vacances enfants de 6 à 11 ans.
- Accueil de Loisirs ados 12/17 ans.
- Aide aux devoirs (primaire, collège, lycée) .
- Alphabétisation.
- Actions en direction des jeunes (séjours, sorties culturelles...).
- Actions mise en oeuvre par les jeunes (lien intergénérationnel, environnement durable, humanitaire et citoyenneté ...).

ACTIVITÉS DE LOISIRS 2011/2012

- Gym/Fitness
- BD dessins d'illustrations
- Dessins
- Musique
- Danse classique/jazz
- Club d'échecs « le Cavalier Lodévois »
- Rythme et percussions Brésiliennes.

Renseignements

Rue Jean Cocteau – 34700 Lodève

Tous les jours de 9h00 à 12h00 et de 14h00 à 17h00

E-mail : mjc-lodevois-larzac@orange.fr

Président : M. Michel Panis

Tél : 04 67 44 33 39

PRÉVENTION ROUTIÈRE



Notre mission, changer les comportements

L'article 1 des statuts définit clairement l'objet de l'association :

« *Etudier, et mettre en oeuvre toutes les mesures et encouragements, toutes les initiatives propres à réduire la fréquence et la gravité des accidents de la circulation routière* ».

Créée en 1949, l'association Prévention Routière est reconnue d'utilité publique en 1965.

Elle conduit ses actions dans de multiples domaines :

l'Education routière des enfants et adolescents et la formation continue des conducteurs, la sensibilisation et l'information du grand public, des entreprises, des infractionnistes.

Elle intervient régulièrement auprès des pouvoirs publics pour faire des propositions visant à améliorer la sécurité routière.

Avec ses 130 000 adhérents et donateurs elle est aujourd'hui l'une des principales associations loi 1901 de France.

Programme :

- éduquer
- informer
- sensibiliser aux dangers de la route (alcool,vitesse etc...)



Renseignements

1441 Route d'Olmet, 34700 Lodève

site : <http://www.preventionroutiere.asso.fr/>

Correspondant local : M. Georges Hernandez

Tél : 06 74 14 15 65

ROUGE AUBÉPINE

L'association Rouge Aubépine a pour but la promotions de créations artistiques originales par l'organisation d'évènements (expos, concerts, lectures...) et l'enregistrement de maquettes.

Renseignements

281, Corniche de Fontbonne
34700 Lodève
E-mail : rougeaubepine@hotmail.fr
Président : M. Téo Libardol
Tél : 06 89 38 69 04

ARGILE EN TÊTE

Notre univers : L'argile sous tous ses formes : terre cuite (pôterie, et modelage) et terre crue (art éphémère, architecture de terre) Notre dominante la pôtterie préhistorique et primitive. Recherche d'argile naturelle, façonnage sans tour, cuisson dans le feu de bois.

Nos actions : interventions dans les musées, les festivals...

Renseignements

Chemin de l'Oulette Z.A. Les Arques - 34700 Soubès
M. Timsit
Tél. : 04 67 88 73 59 ou 06 60 61 40 89
E-Mail : domi.timsit@free.fr

SEMEURS D'ÉVEILS



Association « Semeurs d'éveils »
Fondateurs : Arlette PERONNE (naturopathe et iridologue) et Xavier ANTERRIEU (professeur de physique-chimie, créateur scientifique).

Objet : Développer la connaissance de soi et de l'environnement et favoriser l'évolution des consciences et des pratiques vers un mode de vie plus respectueux. Œuvrer notamment pour l'Education à l'Environnement et au Développement Durable (EEDD) et pour une Haute Qualité alimentaire (HQA). Accompagnement d'Agendas 21 locaux et scolaires.

Activités : Conférences, animations, journées à thème, modules de formation, rencontres et échanges...

Thématiques privilégiées :

Santé et alimentation, développement durable, sciences, agriculture...
Retrouvez le programme sur www.semeurs-deveils.com



Renseignements

13, rue Neuve des Marchés 34700 Lodève
E-mail : a.peronne@hotmail.fr
Président : M. Xavier Anterrieu
Tél : 04 67 88 05 77

REMERCIEMENTS

AVEC LE SOUTIEN DE :

- Les Services de la Ville de Lodève
- Le Centre Communal d'Actions Sociales (C.C.A.S).
- La Communauté des Communes du Lodévois et Larzac (C.L.L et L).
- La Direction Départementale de la Cohésion Sociale (DDCS)
- La Direction Régionale Travail Emploi Formation Professionnelle (DRTEFP).
- La Direction des Affaires Culturelles (DRAC)
- La Direction Solidarité départementale (D.S.D).
- La Caisse d'Allocations Familiales C.A.F. (C.E.J.)
Préfecture de l'Hérault
- La Préfecture de L'Hérault
- La Sous-Préfecture de Lodève

- L'Agence Nationale pour la Cohésion Social et de la Légalité des chances (A.C.S.E).
- Le Contrat Urbain de Cohésions Sociales (C.U.C.S).
- Fonds Interministériel de Prévention de la Délinquance (F.I.P.D).
- L'Association Départementale de Danse et de la Musique de l'Hérault (A.D.D.M).
- Le Conseil Régional du Languedoc Roussillon
- Le Conseil Général de l'Hérault
- Le Pôle Emploi.
- La Mission Locale d'Insertion – (M.L.I).
- Midi libre , Midi Loisirs et de nombreux bénévoles et Associations Lodévoises...

